

ITG

INDUSTRIE-TECHNIK GROSßHANDEL



FEUERLÖSCH- UND SPRINKLERTECHNIK

ALLES FÜR DEN BRANDSCHUTZ



INHALTSVERZEICHNIS

DIE ITG-GRUPPE IHR STARKER HANDELSPARTNER	3	VIEGA MEGAPRESS MIT SC-CONTUR SORGT FÜR DICHTEN EINSATZ VON STAHLROHREN. MIT SICHERHEIT.	20
eBUSINESS CLEVERE PROZESSOPTIMIERUNG UND EINFACHE LÖSUNGEN	4	MECON GMBH BEWÄHRTE VDS ZUGELASSENE DURCHFLUSS- MESSTECHNIK SEIT 1977	22
ALLES AUS EINER HAND – UNSER SERVICE FÜR SIE VORFERTIGUNG NACH PLAN	6	STRAUB WIR VERBINDEN SICHERHEIT UND VERANTWORTUNG	24
DAS FEUERLÖSCH- UND SPRINKLER-SORTIMENT DER ITG-GRUPPE IM ÜBERBLICK	7	ZONECHECK ADRESSIERBAR VON RAPIDROP	25
GRÜßWORT INGEBORG SCHLOSSER BEREICHSLEITERIN BILDUNGSZENTRUM & VERLAG, VDS SCHADENVERHÜTUNG GMBH KÖLN	8	WINTER.PUMPEN FEUERLÖSCHAGGREGATE	26
STAHLROHRE GESCHWEIßT, NAHTLOS, GENUTET, BESCHICHTET UND VERZINKT	9	KSB FEUERLÖSCHANLAGEN AUS ERFAHRUNG WELTWEIT SICHER UND ZUVERLÄSSIG	28
FEUERLÖSCHSYSTEME ERDVERLEGT VON SAINT-GOBAIN PAM	10	BRANDSCHUTZSYSTEME SPRINKLERKÖPFE VON RAPIDROP	29
FM-ROHRLEITUNGSSYSTEM FÜR ERDVERLEGTE FEUERLÖSCHLEITUNGEN AUS PE100	11	SPRINKLERSCHLÄUCHE AUS EDELSTAHL 1.4404	30
ALVENIUS SICHERE UND KOSTENEFFEKTIVE STAHLROHRLEITUNGSSYSTEME	12	EFFEBI ORION – KUGELHAHN MIT ABSPERRBAREM HANDHEBEL	31
AQUATHERM BEFESTIGUNGSTECHNIK	13	WILO-GEP FIRE-S SYSTEM FÜR DIE LÖSCHWASSERVERSORGUNG	32
VICTAULIC FIRELOCK™ PRODUKTE	14	BRANDAG LÖSCHWASSEERTECHNIK	34
VICTAULIC FIRELOCK NXT™ VENTILSTATIONEN	16	CURAFLAM® BRANDSCHUTZMANSCHETTE XS ^{PRO} VON DOYMA	35
ABSPERRSCHIEBER MIT VDS-ZULASSUNG	17	ROCKWOOL CONLIT SYSTEMLÖSUNG FEUERWIDERSTANDSFÄHIGE BEKLEIDUNG VON SPRINKLER- UND FEUERLÖSCHLEITUNGEN	36
WALRAVEN SPRINKLERBEFESTIGUNGSTECHNIK	18	MALL-SPRINKLERWASSERBEHÄLTER MALL-LÖSCHWASSERBEHÄLTER NACH DIN 14230	37



DIE ITG-GRUPPE

IHR INDUSTRIE-TECHNIK GROSßHANDEL

KOMPLEXITÄT EINFACH GELÖST

ITG ist der Fachgroßhandel für industrielle Rohrleitungssysteme. Als einziger Vollsortimenter liefert die ITG bundesweit Produkte sowie logistische und digitale Serviceleistungen maßgeschneidert und sicher aus einer Hand. Die ITG reduziert Komplexität, beschleunigt Baustellen und überzeugt als spezialisierter Partner für Instandhaltung und Anlagenbau in sämtlichen Bereichen der Industrietechnik.

UNSER LEISTUNGSPROFIL UMFASST DIE SPARTEN:

- Kühl-/Kältetechnik
- Prozesstechnik
- Drucklufttechnik
- Sprinklertechnik
- Industrie-Wasser-Aufbereitung
- Dampf

VORTEILE FÜR UNSER KUNDEN:

ein Ansprechpartner für alles – mit vollem Fokus auf Industrietechnik

- Prozesssicherheit vor dem Hintergrund rechtlicher Auflagen
- reduzierte Komplexität durch ITG-Services

- sämtliche Produkte und Leistungen aus einer Hand
- professionelles Zeugniswesen
- zuverlässige Logistik
- höchste Warenverfügbarkeit und -qualität
- überregional arbeitende Spezialisten
- digitale Lösungen

WIR ERHÖHEN DIE SCHNELLIGKEIT AUF DER BAUSTELLE

Industrie und verarbeitender Anlagenbau wünschen sich einen Händler, der die Materialien genau dann auf die Baustelle bringt, wenn sie benötigt werden. Das Ganze fehlerfrei und mit der kompletten Dokumentation, die eine industrielle Rohrleitung mit sich bringt. Einen Partner, der mit Serviceleistungen wie Vorfertigung und Baustellenbestückung unterstützt. Kunden wollen es einfach. Mit ihren Serviceleistungen reduziert die ITG die Komplexität und erhöht gleichzeitig die Schnelligkeit auf der Baustelle. ITG-Kunden sparen Zeit und profitieren von höchster Qualität. Das alles ermöglicht die ITG und bietet mit bundesweiten Kompetenzzentren zusätzliche Mehrwerte in der Zusammenarbeit. Wir liefern qualitativ hochwertige Systeme, praxisnah und aus einer Hand. Dabei verstehen wir uns als aktiver Mittler zwischen Industrie und verarbeitendem Gewerbe.



eBUSINESS

CLEVERE PROZESSOPTIMIERUNG UND EINFACHE LÖSUNGEN

Die ITG-GRUPPE bietet moderne Lösungen und Konzepte zur Optimierung der täglichen Warenwirtschaft, Logistik und digitalen Bestellung.

ITG ONLINE PLUS

Der Webshop ermöglicht das unkomplizierte und zeitunabhängige Bestellen.

Das in den vergangenen Jahren weiterentwickelte Online-Tool trägt so zur Optimierung der Arbeitsabläufe bei.

ITG APP

Das mobile Portal fürs Handy bzw. den Tablet Computer stellt die wichtigsten Funktionen des ITG ONLINE PLUS-Shops zur Verfügung. Der Kunde kann ortsungebunden den ITG-Service nutzen und von weiteren Funktionen profitieren.

ITG ePROCUREMENT

eProcurement steht für elektronische Beschaffung und stellt für Betriebe eine effiziente Möglichkeit dar, Kosten und Prozesse

zu optimieren. An die Stelle der aufwendigen, papierbasierten Beschaffung tritt ein durchgängig elektronischer Ablauf.

ITG EASY LAGER

Moderne Lagerwirtschaft mittels Etiketten, Barcodes sowie einem Scanner: Barcodes benötigter Artikel erfasst der Kunde mit dem Laserscanner und überträgt diese über den PC an ONLINE PLUS oder die eigene Warenwirtschaft. Für die mobile, flexible Lösung steht ab sofort auch die ITG App zur



Verfügung, dabei dient die Handykamera als Scanner.

ITG BIB

Branchenneuheit: Eingebettet in den ITG Webshop ONLINE PLUS stellt der neue virtuelle Katalogschrank ITG BIB nahezu alle Artikeldaten sowie Preis- und Bestandsinformationen der wichtigsten Hersteller bereit.

ELEKTRONISCHE RECHNUNGEN

Schluss mit der Zettelwirtschaft: Bei der ITG erhalten Sie elektronische Rechnungen.

Das schont die Umwelt und spart Zeit und Geld!

SCHNITTSTELLEN

Um einen zügigen Datenaustausch zu gewährleisten, stellt ITG mit verschiedenen, standardisierten Schnittstellen eine schnelle und fehlerfreie Übermittlung der

Stammdaten für die eigene EDV im Branchenformat Datanorm 4.0 bereit.

ONLINE-ZEUGNISVERWALTUNG

Jederzeit vorgangsbezogenen Zugriff auf die Werksprüfzeugnisse und das schon, während das Material kommissioniert wird. Download per Knopfdruck – laden Sie einzelne Zeugnisse oder die Zeugnisse des ganzen Vorgangs einfach herunter.

ALLES AUS EINER HAND - UNSER SERVICE FÜR SIE

VORFERTIGUNG NACH PLAN

Service heißt für uns vor allem die Interessen unserer Partner und Kunden in den Mittelpunkt zu stellen. Dazu bilden unsere gut ausgebildeten Fachabteilungen die Basis für eine ganzheitliche Projektarbeit. Externe Fremdfirmen aus unserem Netzwerk bieten daneben mit ihren Servicedienstleistungen die perfekte Ergänzung – so sind Leistungen wie passgenaue Anarbeitung, Konfektionierung und Projektkennzeichnung kein Problem für uns.

BEARBEITUNG NACH PLANVORGABE DES KUNDEN

- Sägen und Entgraten
- Verschiedene Baulängen und Stränge nach Kundenzeichnung möglich
- Bohren und Nuten
- Montage der Anbohrschellen

OBERFLÄCHENBEARBEITUNG

- Beschichtung von Rohren, Strahlen mit anschließender Beschichtung nach Wunsch, z.B. Grundieren, Lackieren, RAL-Beschichtungen und vieles mehr. Verschiedene Beschichtungsstärken möglich

- Pulverbeschichten von Stahlrohren
- Auf Anfrage in verschiedenen RAL-Tönen möglich
- Feuerverzinken, Galvanischverzinken von Stahlrohren

VORFERTIGUNG

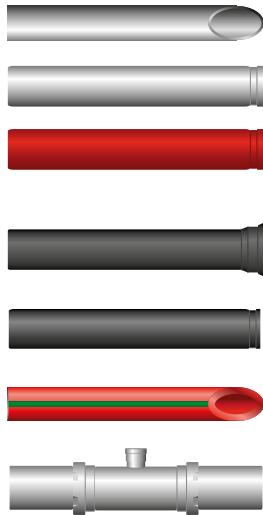
- Vorkonfektioniert, verpackt und beschriftet
- Auslieferung nach Bauabschnitt
- Projektbezogene Anlieferung



DAS FEUERLÖSCH- UND SPRINKLER-SORTIMENT

DER ITG-GRUPPE IM ÜBERBLICK

ROHRLEITUNGEN



- Verzinkte Stahlrohre, mit glatten Enden
- Verzinkte Stahlrohre, beidseitig genutet
- Geschweißte Stahlrohre, pulverbeschichtet
- Geschweißte Stahlrohre, RAL 3000, genutet
- Geschweißte Stahlrohre, pulverbeschichtet RAL 9010, genutet
- Gussrohr mit Steckmuffenverbindung
- Kunststoffrohrleitungssystem
- Spiralnahtgeschweißtes Stahlrohr mit Thermoplastbeschichtung
- Red Pipe Sprinkler-Rohrleitungssystem
- Pressverbindungstechnik aus Stahl und Edelstahl

- Saint-Gobain PAM
- Georg Fischer
- Alvenius
- Aquatherm
- Viega
- Geberit

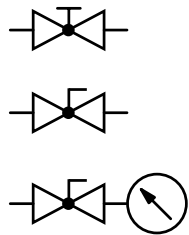
PUMPEN



- Sprinklerpumpen
- Pumpenaggregate
- Modulare Trennstationen

- KSB
- Winter
- WILO IndustrieSysteme

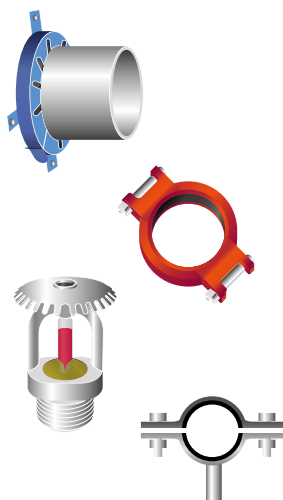
ARMATUREN



- Absperrschieber mit FM
- Firelock Absperrklappen und Rückschlagklappen
- Firelock Ventilstationen
- Absperrschieber VDS/FM-Zulassung

- Saint-Gobain PAM
- Victaulic
- Victaulic
- Mech

ZUBEHÖR



- Firelock montagefertige Kupplung
- Firelock Nutsysteme verzinkt und RAL 3000
- Grip Rohrkupplung
- Durchflussmesstechnik
- Sprinklerköpfe
- Wandhydranten
- Brandschutzsysteme
- Lösch- und Sprinklerwasserbehälter
- Sprinklerschläuche und Kugelhähne

- Victaulic
- Victaulic
- Straub
- Mecon
- Rapidrop
- Brandag
- Doyma/Rockwool
- Mall
- Victaulic | Effebi

GRÜßWORT

INGEBORG SCHLOSSER | BEREICHSLEITERIN BILDUNGSZENTRUM & VERLAG, VdS SCHADENVERHÜTUNG GMBH KÖLN



Ingeborg Schlosser | Bereichsleiterin Bildungszentrum & Verlag,
VdS Schadenverhütung GmbH Köln

Beim Brandschutz auf dem Laufenden zu bleiben und Bränden bestmöglich vorzubeugen, gehört zu den unverzichtbaren Aufgaben in jedem Unternehmen. Wie verheerend sich Brände und Explosionen auswirken können, hat im Juli 2021 das Unglück im Leverkusener Chempark gezeigt: Sieben Menschen kamen dabei ums Leben, 31 Menschen wurden zum Teil schwer verletzt, und das Betreiberunternehmen muss sich nun Ermittlungen der Staatsanwaltschaft stellen. Klar ist: Auch Unternehmen und Organisationen mit weniger offensichtlichen Brandrisiken, als sie in Leverkusen bestanden, können jederzeit von schweren Unglückfällen betroffen sein, die Betriebsausfälle bis hin zum Aus für das Unternehmen bedeuten können und im schlimmsten Fall Menschenleben kosten.

In Deutschland gibt es deshalb zahlreiche Gesetze und Vorschriften zu Brandschutzmaßnahmen und ihrem Einsatz, und das ist gut so. Auch die einschlägigen Regelwerke, darunter viele Richtlinien von VdS Schadenverhütung, sind eine entscheidende Unterstützung im vorbeugenden Brandschutz. Auf Ebene der Technik sorgen

VdS-anerkannte Produkte und Systeme und ihr fachgerechter Einbau durch VdS-anerkannte Errichterfirmen für größtmögliche Funktionssicherheit und den Nachweis eines hohen Qualitätsniveaus.

Nicht weniger entscheidend ist, dass die für den Brandschutz zuständigen Personen jederzeit über aktuelles Wissen verfügen, sei es zur Rechtslage, zu den Regelwerken und ihrer Umsetzung, über Weiterentwicklungen bei der Brandschutztechnik, zu neuen Gefahrenquellen oder über die richtige Brandschutzorganisation.

Aus diesem Grund bieten wir im VdS-Bildungszentrum seit Jahrzehnten hochwertige Aus- und Weiterbildung rund um den vorbeugenden anlagentechnischen, organisatorischen und baulichen Brandschutz an. Unser Programm umfasst hunderte verschiedene Lehrgänge, Workshops und Online-Seminare sowie mehr als 25 Fachtagungen pro Jahr in verschiedenen Städten. Sie alle haben die Unternehmenssicherheit zum Thema, mit einem klaren Schwerpunkt beim Brandschutz.

Ausgesprochen bekannt und beliebt ist zum Beispiel unsere fundierte Ausbildung zum Brandschutzbeauftragten, die wir schon seit 30 Jahren anbieten. Engagierte, erfahrene Dozenten aus Industrie, Ingenieur- und Sachverständigenwesen, Versicherungen und Feuerwehren geben nicht nur die theoretischen Grundlagen, sondern auch jede Menge wertvolles Erfahrungswissen an die Teilnehmer weiter. Wer möchte, kann die 7-tägige Ausbildung um 3 Tage verlängern

und erhält dann nach erfolgreicher Prüfung neben dem VdS-Zertifikat auch das in vielen europäischen Ländern anerkannte Diplom der Branchenorganisation CFFA Europe.

Die größte VdS-Veranstaltung sind die VdS-BrandSchutzTage, die jedes Jahr an zwei Tagen Anfang Dezember in der Koelnmesse ausgerichtet werden. Sie bieten eine einzigartige Kombination aus großer, internationaler Fachmesse, Foren zu Innovationsthemen in der Messehalle und separat buchbaren, renommierten Fachtagungen in den angrenzenden Sälen. Das große Branchentreffen ist nicht zuletzt wegen seiner hervorragenden Netzwerkmöglichkeiten beliebt. Wir freuen uns sehr, dass wir 2021 erstmals auch die ITG-Gruppe als Aussteller begrüßen dürfen.

INGEBORG SCHLOSSER
BEREICHSLEITERIN BILDUNGSZENTRUM &
VERLAG, VdS SCHADENVERHÜTUNG GMBH
KÖLN



STAHLSCHWELBWERK

GESCHWEIßT, NAHTLOS UND GENUTET



VERZINKTE GESCHWEIßTE STAHLROHRE

EN 10255M | S195T | HL 6 m | verzinkt
EN 10240-A1 | glat Endig und beidseitig
genutet | 1/2"-4"



VERZINKTE GESCHWEIßTE STAHLROHRE

EN 10217-1 | P235TR1 | HL 6 m | verzinkt EN
10240-A1 bzw. EN 1461 | beidseitig genutet |
42,4-323,9 mm



VERZINKTE GESCHWEIßTE STAHLROHRE MIT ERHÖHTER WANDSTÄRKE

EN 10217-1 | P235TR1 | HL 6 m | verzinkt EN
10240-A1 bzw. EN 1461 | beidseitig genutet |
114,3-19,1 mm



VERZINKTE NAHTLOSE STAHLROHRE

EN 10216-1 | P235TR2 | HL 5-7 m | verzinkt
EN 10240-A1 bzw. EN 1461 | beidseitig
genutet | 60,3-168,3 mm



GESCHWEIßTE STAHLROHRE

EN 10217-1 | P235TR1 | HL 6 m | beidseitig
genutet | pulverbeschichtet RAL 3000
feuerrot | 42,4-273,0 mm



GESCHWEIßTE STAHLROHRE

EN 10255M | S195T | HL 6 m | beidseitig
genutet | pulverbeschichtet RAL 3000
feuerrot | 1"-2"



GESCHWEIßTE STAHLROHRE

EN10255M - S195T EN10217-1 | P235TR1 |
HL 6 m | beidseitig, genutet, beschichtet
RAL 7012 | grau | 42,4 - 273,0 mm



GESCHWEIßTE STAHLROHRE

EN 10255M | S195T | HL 6 m | beidseitig
genutet | pulverbeschichtet RAL 9010
weiß | 1 1/4"-1 1/2"



GESCHWEIßTE STAHLROHRE

EN 10217-1 | P235TR1 | HL 6 m | beidseitig
genutet | pulverbeschichtet RAL 9010
weiß | 60,3-219,1 mm

FEUERLÖSCHSYSTEME ERDVERLEGT

VON SAINT-GOBAIN PAM

Die Feuerlöschleitung – eine Notwendigkeit, die nicht nur Sicherheit bietet, sondern auch Schutz.

Löschwasserleitungen sollten in keiner Planung fehlen, wenn man von Schadensverhütung aus Sicht des Anwenders, bezogen auf dessen Existenz, spricht.

Sie sorgen dafür, dass das Wasser – das ideale Löschmittel – bedarfsgerecht zur Verfügung steht. In den meisten Fällen dient

das sehr gut ausgebaute Trinkwassernetz innerhalb Deutschlands der Versorgung.

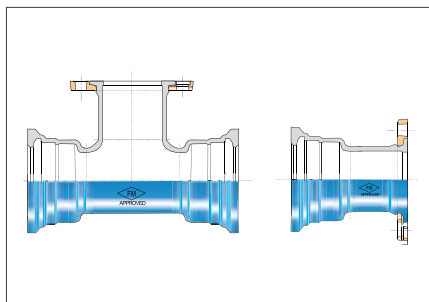
Im Ernstfall ist es wichtig, dass die installierten Brandschutzanlagen zuverlässig sowie langlebig sind und man benötigt dazu die ebenso sichere Bereitstellung. Das ausgezeichnete Gussrohrsystem mit FM Approval von Saint-Gobain PAM erfüllt diese Kriterien und ist daher eine exzellente Wahl beim Einsatz in Feuerlöschleitungen.

FM APPROVALS

Unsere Produkte stehen für:

- Garantierte Produktqualität und -sicherheit
- Anspruchsvolle Standards mit Fremdüberwachung

Und werden von Sachverständigen und Immobilieneigentümern auf der ganzen Welt anerkannt.



ROHR PAM PROCESS VI

Druckrohr aus duktilem Gusseisen PAM PROCESS mit Steckmuffenverbindung STANDARD mit FM Approval und Kennzeichnung des Rohres. Es erfüllt darüber hinaus die Anforderungen der DIN EN 545 und ist erhältlich in den Nennweiten DN 100–400 mit:

- Längskraftschlüssiger Verbindung STANDARD-Vi
- Zementmörtel-Auskleidung auf Basis HOZ
- Zink-Aluminium-Überzug mit Bitumen-Deckbeschichtung

FORMSTÜCKE PAM PROCESS

Formstücke aus duktilem Gusseisen PAM PROCESS mit Steckmuffenverbindung STANDARD in längskraftschlüssiger Ausführung STANDARD-Vi oder wahlweise mit Flansch, PN 16 gebohrt nach DIN EN 1092-2, innen und außen mit Epoxy-Pulverbeschichtung blau, RAL 5005 mit FM Approval mit Kennzeichnung des Formstückes, erhältlich in den Nennweiten DN 100–DN 400.

ARMATUREN

Absperrschieber PAM EURO 20 mit FM Approval und Kennzeichnung der Armatur, nach DIN EN 1171, Ausführungen in Typ 21: Baulänge in Grundreihe 15 und Typ 23: Baulänge in Grundreihe 14 nach DIN EN 558-1, mit Flanschanschlussmaßen nach DIN EN 1092-2, PN 16 gebohrt, innen und außen Epoxy Pulverbeschichtung blau, RAL 5005, in den Ausführungen:

- Mit Vierkant, zur Betätigung mit Einbaugarnitur
- Mit Adapterflansch nach AWWA, zum Anschluss von Bediensäulen
- Mit Post Indicator: Bediensäule für den Unterflureinbau mit FM Approval und Sichtfenster OPEN/CLOSED
- Mit Wall Indicator: Stellungsanzeige in Rot, RAL 3000 und Handrad mit FM Approval und Sichtfenster OPEN/CLOSED
- Elektrischer Stellungferngeber für die Übermittlung der Endlagen mit FM Approval kann werksseitig oder bauseits nachträglich montiert werden.

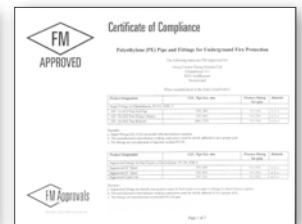
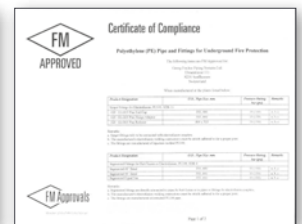
FM-ROHRLEITUNGSSYSTEM

FÜR ERDVERLEGTE FEUERLÖSCHLEITUNGEN AUS PE100

DER WERKSTOFF PE100

- FM-Rohrleitungssysteme aus PE100 werden mit ELGEF® Plus Elektroschweißmuffen sicher verbunden
- Der verwendete Werkstoff PE100 verfügt über große Sicherheitsreserven bezüglich des zugelassenen Innendrucks
- Der Werkstoff PE100 hat eine abgesicherte Lebensdauer von mindestens 100 Jahren nach DIN 8074
- Geringe Unterhaltskosten
- Unempfindlich gegenüber Erdsetzungen
- Keine Inkrustation und Korrosion
- Unempfindlich gegenüber Druckschlägen
- Umfangreiches FM-zugelassenes Produktsortiment
- Genormt vom Granulat über die Produktherstellung bis zur Verlegung

Viele international operierende Firmen bebauen und versichern Ihre Liegenschaften gemäß FM-Standard. Ein wesentlicher Bestandteil sind der Bau und der Betrieb der internen erdverlegten Feuerlöschleitungen. Das Material der Wahl ist PE100, welches für FM-zugelassene Rohre und Formteile von Georg Fischer zum Einsatz kommt.



FM-Zulassungen



ALVENIUS

SICHERE UND KOSTENEFFEKTIVE STAHLROHRLEITUNGSSYSTEME

Maximale Sicherheit und Zuverlässigkeit sind bei Brandschutz- und Löschanlagen das A und O. Diese Sicherheit bieten Alvenius FlowMax® Stahlrohrleitungssysteme.

Alvenius FlowMax® Rohrleitungen sind in den Durchmessern von 88,9 – 508 mm lieferbar und sowohl für Niederdruck- als auch Hochdrucksysteme verfügbar. Das Standardprogramm hält bis zu 80 bar Druck stand.

FM-FREIGABE

Alvenius FlowMax®-Rohre entsprechen den Anforderungen des FM Global Datenblatts zur Schadenminimierung Nr. 3-10, Abschnitt 3.1.2.2.3 für erdverlegte Löschleitungen. Das Rohrsystem kann ohne Zulassungs- oder Typprüfung für erdverlegte Löschleitungen uneingeschränkt verwendet werden.

MAXIMALE LEBENSDAUER.

BESTE FUNKTIONALITÄT.

Alvenius FlowMax® -Rohrleitungen mit CORROFLO™-Thermoplastbeschichtung sind die optimale Lösung. Sie erhalten über viele Jahre hinweg ihre hundertprozentige Funktionalität. Unabhängige Tests belegen, dass die Lebensdauer unbeschädigter CORROFLO™ -Rohre mindestens 75 Jahre beträgt.

GERINGES GEWICHT BEDEUTET

EINFACHE HANDHABUNG

Alvenius FlowMax®-Rohre werden aus hochwertigem, schwedischem Druckbehälterstahl hergestellt. Dieser Sonderstahl führt in Verbindung mit der Spiralschweißung zu stabilen und, aufgrund der dünneren Wandstärke, zugleich leichten Rohren. Im Vergleich zu Kunststoffrohren wird somit das Gewicht um bis zu 50 % und im Vergleich mit Gussrohren sogar um bis zu 70 % reduziert. Das geringere

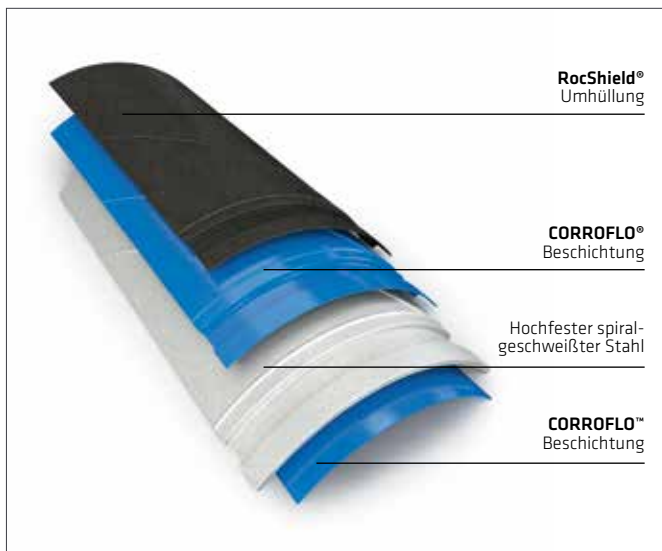
Gewicht erleichtert Transport und Handhabung der Rohre erheblich.

DURCHFLUSS

Diese Beschichtung bietet neben dem Korrosionsschutz eine erhebliche Verbesserung der Durchflussleistung und reduziert so die Bildung von Ablagerungen in der Rohrleitung.

SCHNELLE UND EINFACHE MONTAGE

Der Einbau von FlowMax®-Rohren ist sehr einfach. Keine Schweißung, keine Sonderwerkzeuge und keine zeitraubende Schulung! Einfaches Verbinden ist mithilfe von Victaulic Kupplungen möglich. Auch Wartungsarbeiten oder Inspektionen können jederzeit ohne großen Aufwand durchgeführt werden. Der Zugang zu Aggregaten ist permanent gewährleistet. Alles, was gebraucht wird, sind Rohre, Kupplungen und ein passender Schraubenschlüssel.



AQUATHERM RED PIPE

SPRINKLER-ROHRLEITUNGSSYSTEM AUS KUNSTSTOFF

aquatherm red pipe bietet dem Anwender ein aus Rohren und Verbindungselementen bestehendes System zur Erstellung von Wasserlöschanlagen.

Basis des Systems ist ein nach dem Mehrschicht-Extrusionsverfahren hergestelltes faserverstärktes Polypropylenrohr (Faserverbundrohr). Bei dem für die Herstellung dieser Rohre verwendeten Werkstoff fusiolen® PP-R FS handelt es sich um einen Kunststoff, dessen Eigenschaftsprofil auf die besonderen Belange des Anwendungsbereiches zugeschnitten ist. Der Wunsch des Errichters nach einfacher Verarbeitung wurde bei der Entwicklung ebenso berücksichtigt wie die Forderung nach größtmöglicher Sicherheit im späteren Einsatz.

Durch die Fusion von Rohr und Fitting verschmilzt der Kunststoff zu einer homogenen, stoffschlüssigen Einheit. Rohr und Fitting werden mithilfe hierfür vorgesehener Werkzeuge kurz angewärmt und anschließend einfach zusammengefügt – fertig! Doppelte Materialstärke an der Verbindungsstelle – das bedeutet doppelte Sicherheit an dem sonst kritischen Punkt eines Rohrleitungssystems. Mit der Fusionstechnik von aquatherm schaffen Sie schnell eine dauerhaft dichte Verbindung. Abzweige lassen sich, auch nachträglich, ganz einfach mit Einschweißsätteln herstellen. Durch den Einsatz von Einschweißsätteln reduziert sich zudem der Material- und Arbeitszeitaufwand: Während bei T-Stücken drei Verbindungsstellen zu bearbeiten sind, beschränkt sich die Arbeit beim Sattel lediglich auf die Montage des Sattels und des Abzweigrohres.

Einfach Rohr anbohren – Sattel, Rohrwan- dung und -wölbung anwärmen – Elemente verbinden. Fertig!

Die Fertigung der Rohre und Formteile erfolgt unter höchsten Qualitätsansprüchen auf modernsten Spritzgießmaschinen und Extrusionsanlagen. Zudem wird die hohe Qualität der Produkte durch umfangreiche Eingangs- und Produktionskontrollen sichergestellt.

Das Qualitätsmanagementsystem der Firma aquatherm ist nach ISO 9001:2015 zertifiziert. Darüber hinaus wurde das Umwelt- und Energiemanagement des Unternehmens nach ISO 14001:015 bzw. ISO 50001:2011 zertifiziert.





VICTAULIC

FIRELOCK™ PRODUKTE



FIRELOCK EZ® SYSTEM - VORTEILE DER TYP 009N KUPPLUNG

- Bereits montagefertig
- 1 ¼"-8" | DN32-DN200
- Keine Einzelteile, die herunterfallen können - erhöhte Sicherheit
- Beständig schnelle Montage, mit oder ohne Schrauber möglich
- Vorgefettete Dichtung - erhöhte Produktivität
- Metall-auf-Metall Sichtkontrolle
- Kein Drehmoment erforderlich
- Zugelassen bis 25 bar



FIRELOCK™ INSTALLATION-READY™ FITTINGS

- Bereits montagefertig
- 1 ¼"-2 ½" | DN32-DN65
- Keine Einzelteile (22 Teile vs. 1)
- Bis zu 10-mal schneller montiert als Gewindefittings
- Bis zu 34 % weniger Verbindungen anzuziehen
- Bis zu 45 % kürzere Abmessungen
- Kein benetztes Metall - eliminiert innere Korrosion
- Zugelassen bis 25 bar



FIRELOCK™ ABSPERRKLAPPE - ÜBERWACHT OFFEN (SERIE 705)

- Datenblatt 10.81: Wetterfestes Antriebsgehäuse, zugelassen für Verwendung auch im Freien. Duktgusskörper und Scheibe mit EPDM-Sitz
- Größen: 2-12" | 50-300 mm, VdS/FM
- Drücke bis zu 300 psi | 2068 kPa | 21 bar



STARRE KUPPLUNG FIRELOCK™ INSTALLATION-READY™ (SERIE 109)

- Ein-Schrauben-Montagefertig-Technologie
- DN 32 bis DN 100
- Erhöht die Effizienz, Sicherheit und den Wert des Brandschutzsystems
- Leistung von 25 bar ohne Drehmoment



VICTAULIC

FIRELOCK NXT™ VENTILSTATIONEN



FIRELOCK NXT™ TROCKENALARM-VENTILSTATION TAV (SERIE 768)

- VdS/FM
- Datenblatt 30.80
- Größen 1½-8" | 40-200 mm
- Drücke bis zu 300 psi | 2.068 kPa | 21 bar



FIRELOCK NXT™ SPRÜHFLUTALARM-VENTILSTATION (SERIE 769D)

- VdS/FM
- Datenblatt 30.81
- Größen 1½-8" | 40-200 mm
- Drücke bis zu 300 psi | 2.068 kPa | 21 bar



FIRELOCK™ NASSALARM-VENTILSTATION NAV (SERIE 751)

- VdS/FM
- Datenblatt 30.01
- Größen 3-8" | 40-200 mm
- Drücke bis zu 300 psi | 2.068 kPa | 21 bar



FIRELOCK NXT™ VORGESTEUERTE ALARMVENTILSTATION (SERIE 769P)

- FM
- Datenblatt 30.82
- Größen 1½-8" | 40-200 mm
- Drücke bis zu 300 psi | 2.068 kPa | 21 bar



ABSPERRSCHIEBER

GENUTET UND GEFLANSCHT MIT VDS UND FM ZULASSUNG PN16



TECHNISCHE DATEN:

- Max. Druck: 16 bar (232 PSI)
- Temperatur: 0–80° C
- Coating: Fusion Bonded Epoxy
Coating in accordance with ANSI/ AWWA C550
- Flange Specification EN 1092-2, PN16 raised face
- Design Standards: EN 558-1/Series 14 und EN 1171

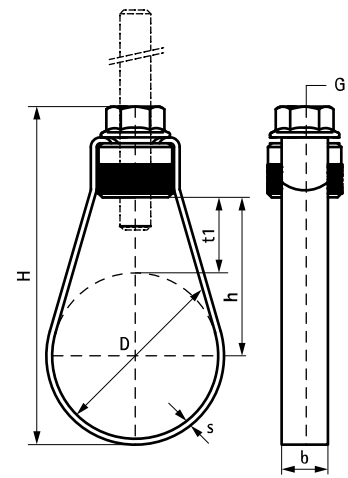
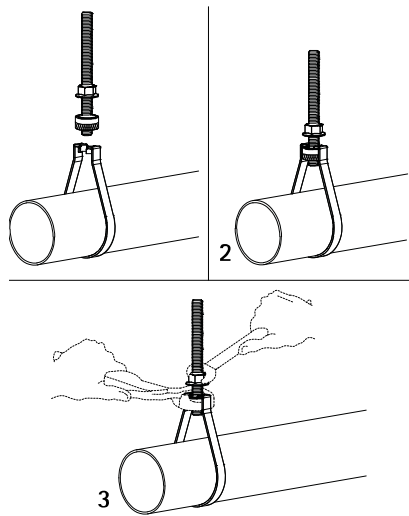
- Keilschieberventil, handbetätigt mit nicht steigender Spindel
- Nur für den Einsatz in Brandschutzsystemen für den Ein-/Aus-Betrieb entwickelt.
- Leichter Gusskörper aus Gusseisen ermöglicht einfachere Handhabung und reduzierte Versandkosten.
- Ventile sind geeignet für vertikalen und horizontalen Einbau.
- Ventile verfügen über optische Öffnungs-Schließ-Anzeige.
- Ventilkomponenten sind korrosionsbeständig oder mit einem thermisch aufgetragenen schmelzgebundenen Epoxidharz beschichtet.
- Der mit EPDM gekapselte Sphärogusskeil mit einem Kompressionsmechanismus ist so konstruiert, dass er eine wasserdichte Abdichtung und einen Betrieb bei niedrigem Drehmoment erreicht.

Size		Dimensions			Weight	Pressure Rating Approvals		
inch	mm	L	H	M	kg	FM	UL	VdS
2"	DN 50	150	282	180	10,3	■		■
2,5"	DN 65	170	290	180	12,3	■	■	■
3"	DN 80	180	331	200	16,3	■	■	■
4"	DN 100	190	366	254	21,1	■	■	■
5"	DN 125	200	447	280	32,4		■	■
6"	DN 150	210	490	305	42,3	■	■	■
8"	DN 200	230	560	350	57,3	■	■	■
10"	DN 250	250	706	450	105,5	■	■	■
12"	DN 300	270	802	450	169,2	■	■	■

NRS Flanged Gate Valve Fig. 117FF

SPRINKLER-ROHRSCHLAUFE

ZUR BEFESTIGUNG DER STAHLROHRE VON 26,9 MM BIS 219,1 MM



KBN	D (mm)	D (")	DN	G	H (mm)	h (mm)	b x s (mm)	t1 (mm)	F _{a,z} (N)	FM	VdS	Pack 1
SRS020VDSM8	26.9	3/4	20	M8	71	56	12 x 1.50	18	2,000	-	VdS	100
SRS025VDSM8	33.7	1	25	M8	79	61	12 x 1.50	19	2,000	-	VdS	100
SRS032VDSM8	42.4	1 1/4	32	M8	89	66	12 x 1.50	20	2,000	-	VdS	100
SRS040VDSM8	48.3	1 1/2	40	M8	97	71	12 x 1.50	22	2,000	-	VdS	50
SRS050VDSM8	60.3	2	50	M8	112	80	12 x 1.50	25	2,000	-	VdS	50
SRS025VDSM10	33.7	1	25	M10	81	63	12 x 1.50	16	2,000	-	VdS	100
SRS032VDSM10	42.4	1 1/4	32	M10	91	68	12 x 1.50	17	2,000	FM	VdS	100
SRS040VDSM10	48.3	1 1/2	40	M10	108	82	12 x 1.50	22	2,000	FM	VdS	50
SRS050VDSM10	60.3	2	50	M10	114	82	12 x 1.50	22	2,000	FM	VdS	50
SRS065VDSM10	76.1	2 1/2	65	M10	140	99	15 x 2.50	30	3,500	FM	VdS	50
SRS080VDSM10	88.9	3	80	M10	161	114	15 x 2.50	39	3,500	FM	VdS	25
SRS100VDSM10	114.3	4	100	M10	204	144	15 x 2.50	56	3,500	FM	VdS	25
SRS125VDSM12	139.7	5	125	M12	233	161	15 x 2.50	55	5,000	FM	VdS	20
SRS150VDSM12	168.3	6	150	M12	276	189	15 x 2.50	68	5,000	FM	VdS	20
SRS200VDSM16	219.1	8	200	M16	353	241	15 x 2.50	83	8,500	FM	VdS	10

FUNKTIONEN UND VORTEILE:

- einfache Installation mit Flansch und Überwurfmutter
- vorverzinkt
- höhenverstellbar



Cert.Nr.
003058306



Cert.Nr.
G 416006

SPRINKLERBEFESTIGUNGEN

ÜBERSICHT

	Produktbild	Produkt- bezeichnung	Größe	Anschluss	Ausführung	Richtlinie
ROHRBEFESTIGUNG		BIS Sprinklerschlaufe FM VdS Art.Nr. 455 5 5xx	¾" bis 2"	M8	Sendzimirverzinkt	VdS 2100
		BIS Sprinklerschlaufe FM VdS Art.Nr. 455 6 5xx	¾" bis 8"	M10, M12, M16	Sendzimirverzinkt	FM VdS 2100
		BIS Sprinklerschellen HD500 Art.Nr. 450 3 xxx	¾" bis 8"	M8, M10, M12, M16	Elektrolytisch verzinkt	VdS 2100
DÜBEL		WD11R Einschlaganker Art.Nr. 610 3 2xx	M8 - M12		Elektrolytisch verzinkt	CEA 4001
		BIS MKT Nagelanker N-M Art.Nr. 609 6 300800	M8/ M10		Elektrolytisch verzinkt	CEA 4001
		BIS MKT Easy Hohldeckenanker Art.Nr. 609 6 0xx	M8 - M12		Elektrolytisch verzinkt	CEA 4001
		WGB-M Porenbetonanker Art.Nr. 610 3 51x	M10 - M12		Elektrolytisch verzinkt	VdS 2001
		WTB1 Bolzenanker #609831xxx BIS MKT BZPlus #6093215	M8 - M16 M12		Elektrolytisch verzinkt	CEA 4001 FM + CEA
		WCS1N Betonankerschraube Art.Nr. 625 3 6xx	M8/10 (L 35 mm) M8/10 (L 55 mm)		Elektrolytisch verzinkt	CEA 4001
BAUTEILE FÜR ROHRABHÄNGUNGEN		BIS Trägerklammer Modell C Art.Nr. 60x x xxx	M8 bis M12 Ø 9 bis 13 mm Spannbereich bis 26 mm		Elektrolytisch verzinkt	VdS 2100 FM
		BIS Sicherungslasche Art.Nr. 601 5 11x für BIS Trägerklammer Modell C	Ø 10,5 mm L 350 mm Ø 12,5 mm L 400 mm		Sendzimirverzinkt	CEA 4001
		BIS Gelenkträgerklammer Model P Art.Nr. 607 8 010	M10 Spannbereich bis 17 mm		Elektrolytisch verzinkt	VdS 2100 CEA 4001 FM
		BIS Trägerklammern Art.Nr. 607 2 002	Spannbereich bis 35 mm		Feuerverzinkt	CEA 4001
		BIS Trapezaufhänger VdS Art.Nr. 678 5 0xxx	M8 bis M10 Ø 13 mm		Elektrolytisch verzinkt	VdS 2100
		BIS Kippdübel Art.Nr. 067 0 60x	M10 x 100 mm		Elektrolytisch verzinkt	VdS 2100
		BIS Rundstahlbügel Art.Nr. 208 4 xxxxxx	M8 - M20		Elektrolytisch verzinkt	CEA 4001
		Profilschienen ab 2,5 mm Wandstärke (Art.Nr. 650 5 xxx) Wandkonsolen (Art.Nr. 660 3 86x)	41x41, 41x62, 41x82, 41x(2 x41) mm 41x41 mm		Sendzimirverzinkt BIS UltraProtect® 1000	CEA 4001
		Montagezubehör für Profilschienen Art.Nr. 665x x xxx			BIS UltraProtect® 1000	CEA 4001
		BIS Wandplatte Art.Nr. 67x 3 0xx	M8 - 1"		Elektrolytisch verzinkt	CEA 4001
	BIS Gewindestangen Art.Nr. 63x 3 xxx	M8 - M24 1.000 mm		Elektrolytisch verzinkt BIS UltraProtect® 1000	CEA 4001	

HINWEIS

VdS 2100 VdS-Richtlinien für Wasserlöschanlagen, Anforderungen und Prüfmethode für Bauteile, Ausgabe 1988-05
CEA 4001 VdS CEA-Richtlinie für Sprinkleranlagen: Planung und Einbau, Ausgabe 2018-01 (06)



VERSORGUNGSSYSTEME

FÜR LÖSCHWASSERLEITUNGEN

Geberit Pressfittingsysteme werden bereits seit über 15 Jahren für Löschwasserleitungen eingesetzt. Diese können mit dem Geberit Mapress Versorgungssystem in verschiedenen Werkstoffen installiert werden. Die schnelle und flexible Montage spart Zeit und Kosten. Durch Verwendung von Mapress Systemrohren und Fittings lässt sich eine Gewichtsersparnis von bis zu 50% gegenüber konventionellen Systemen erzielen.

GEBERIT MAPRESS EDELSTAHL: WERKSTOFF 1.4401

Systemrohre und Pressfittings aus hochlegiertem, austenitischem, nichtrostendem Chrom-Nickel-Molybdän-Stahl mit Werkst.-Nr. 1.4401 nach DIN EN 10088, in den Dimensionen d12 – 108 mm mit Systemprüfzeichen vom DVGW: DW-8501AT2552 für Trinkwasserinstallationen nach DIN EN 806, DIN EN 1717 und nationaler Ergänzungsnormen der DIN 1988, geprüft nach DVGW Arbeitsblatt W 534 und TÜV Bauteilkennzeichen TÜV A.271-17.



Wandhydrant Typ S mit Schlauchanschlussventil DN 25 und Sicherheitseinrichtung HD.



Pressindikator und Konturdichtung für doppelte Sicherheit.



Für Sprinkler-, Druckluft- und Löschwasseranwendungen: Geberit Mapress C-Stahl außen und innen verzinkt.

GEBERIT MAPRESS C-STAHL: INNEN UND AUSSEN VERZINKT

Systemrohre aus unlegiertem C-Stahl, E 220 mit Werkstoff-Nr. 1.0215 nach DIN EN 10305, innen und außen sendzimir verzinkt, in den Dimensionen d15 – 108 mm und gemäß DIN EN 10326 mit Bauteilkennzeichen TÜV.A.271-17 sowie Pressfittings aus unlegiertem C-Stahl E 195 mit Werkst.-Nr. 1.0034 nach DIN EN 10305, außen galvanisch verzinkt.

GEBERIT MAPRESS KUPFER

Pressfittings aus DHP-Kupfer, in den Dimensionen d12 – 108 mm, Cu-DHP, Werkstoff Nr. CW 024 A nach DIN EN 12449, aus Rotguss (Rg5), Werkst.-Nr. 2.1096 nach DIN EN 1982, Systemprüfzeichen DVGW: DW-8501AU2013 (Trinkwasser), geprüft nach DVGW Arbeitsblatt W 534.

VIEGA MEGAPRESS MIT SC-CONTUR

SORGT FÜR DICHTEN EINSATZ VON STAHLROHREN. MIT SICHERHEIT.

Viega Megapress ist die Presstechnik, mit der selbst dickwandige Stahlrohre verpresst werden können. Die rohrumgeformten Verbinder aus dem Stahlwerkstoff 1.0308 mit Zink-Nickel-Beschichtung garantieren dabei höchste Qualität, Robustheit und damit natürlich auch Langlebigkeit.

Stahlrohre nach DIN EN 10255 in Gewinderohrqualität sowie nach DIN EN 10220/10216-1 und DIN EN 10220/10217-1 in Siederohrqualität in den Dimensionen 1/2 bis 2 Zoll – und, jetzt neu, auch in 3/8 Zoll – können mit dem Viega Megapress-System sicher und zuverlässig verbunden werden.

Anwendung	Zulassung
Heizung/Kühlung	TÜV
Druckluft/technische Gase (z. B. Stickstoff)	TÜV
Sprinkler/Feuerlöschanlagen (Nass/Trocken)	vdS, FM
Schiffbau	GL, LR, DNV, ABS
Industrie	TÜV



MECON GMBH

BEWÄHRTE VdS ZUGELASSENE DURCHFLUSSMESSTECHNIK SEIT 1977

Als zertifizierter Hersteller von mechanischen und magnetisch-induktiven Durchflussmessgeräten kann das Unternehmen auf eine seit 1977 bestehende Erfahrung im örtlichen Brandschutz zurückgreifen. Die Geräte sind konzipiert für den Einsatz in Proberleitungen in stationären Wasserlöschanlagen. Die tausendfach bewährte Produktfamilie »Turbo-Lux« zeichnet sich aus durch:

- Hohe und konstante Ablesegenauigkeit
- Unempfindlichkeit gegenüber Vibrationen
- Robustes und wartungsarmes Design
- Zuverlässigkeit und lange Lebensdauer
- Einbauort, Einbaulage und Durchflussrichtung beliebig
- Bereitstellung von Kalibrierzertifikaten (optional)



ALS ZWISCHENFLANSHLÖSUNG TURBO-LUX 2

- VdS-zugelassenes Gerät als Zwischenflanschversion
- Minimaler Montageaufwand (Anzeigeteil vormontiert)
- Nennweiten DN 80 bis DN 250 (0,42-18,0 m³/min)



ALS NUTANSCHLUSSLÖSUNG TURBO-LUX 3

- Ein Gerät mit drei Zulassungen FM Global, LPCB und VdS
- Einfachste und schnellste Installation mittels Nutanschluss und
- Nur einer Verbindung zwischen Messblende und Anzeigeteil
- Einziger VdS zugelassener Hersteller mit Nutanschluss
- Nennweiten DN 50 bis DN 300 (75-38.000 lpm/20-10.000 USGPM)
- Durchflussgeschwindigkeit > 6 m/s

DIE NÄCHSTE GENERATION - MAG-FLUX T4

Die nächste Generation - das VdS zugelassene magnetisch-induktive Durchflussmessgerät mag-flux T4 mit 16-Bit

Mikrocontroller, 4-20 mA Ausgang und Kupplungs-, Gewinde- und Flanschanschluss, ist ebenfalls verfügbar.



MAG-FLUX HTL

PORTABLES HYDRANTENPRÜFGERÄT

PORTABLES HYDRANTENPRÜFGERÄT FÜR DIE MESSUNG VON DURCHFLUSS, DRUCK, TEMPERATUR UND TRÜBUNG¹⁾

Zur Überprüfung der Löschwassermenge je Hydrant gemäß DVGW-Arbeitsblatt W405 und DIN 14462 und Durchführung von Spülungen (gemäß Trinkwasserrichtlinien)

- keine beweglichen Teile
- freier Durchfluss (keine zusätzlichen Druckverluste)
- inklusive Drucksensor, optional Temperatur und Trübung¹⁾
- inklusive Datenspeicher für 2.000.000 Messwerte
- inklusive 5 Punkte Kalibrierzeugnis
- Datenübertragung mittels BluetoothTM
- 5 Zoll LCD Anzeige, beleuchtetes Display (240 x 128 Pixel)
- große Standsicherheit
- Messgenauigkeit: $\pm 0,5$ % vom Messwert (Durchfluss)
- Betriebsdruck pe: max. 16 bar
- Medientemperatur: +1 °C bis +40 °C
- Schutzklasse IP54



KBN	Bezeichnung	Beschreibung	Durchflussmenge [m³/h]	Durchflussmenge [l/min.]	Nettopreise [zzgl. der aktuellen MwSt.]
HYDPR040	HTL040	Nennweite DN 40 / 1½", Storz C, drehbar	0 - 54,3	0 - 905	3.065,00 Euro
HYDPR050	HTL050	Nennweite DN 50 / 2", Storz C, drehbar	0 - 84,8	0 - 1.413	3.065,00 Euro
HYDPR065	HTL065	Nennweite DN 65 / 2½", Storz B, drehbar	0 - 143,4	0 - 2.390	3.135,00 Euro
HYDPR080	HTL080	Nennweite DN 80 / 3", Storz B, drehbar	0 - 217,2	0 - 3.619	3.210,00 Euro
HYDPR100	HTL100	Nennweite DN 100 / 4", Storz A, drehbar	0 - 339,3	0 - 5.655	3.365,00 Euro
HYDPR150	HTL150	Nennweite DN 150 / 6", Storz 150, drehbar	0 - 763,4	0 - 12.723	4.815,00 Euro

TE Temperaturmessung für DN 40 bis DN 150

zuzüglich 270,00 €

TE/TU Temperatur- und Trübungsmessung (Vorbereitung) für DN 50 bis DN 100

zuzüglich 337,00 €

DRUCKVERNICHTER (SPÜLBOX)

Zum gefahrlosen Spülen von Hydranten

- Material aus Edelstahl
- stabiler Stand, auch bei großen Durchflussmengen
- max. bis 216 m³/h (3 600 l/min.) - Storz B
- kein Druckverlust
- keine Rückstoßkräfte
- kein Ausschwemmen bei unbefestigtem Untergrund
- keine Gefahr für die Umgebung
- sauber und platzsparend



KBN	Bezeichnung	Beschreibung	Nettopreise [zzgl. der aktuellen MwSt.]
MEKE01FLI002	HTLDV050	Druckvernichter Storz C (inkl. Schlauchadapterstück C zu B)	475,00 Euro
HYDVER080	HTLDV080	Druckvernichter Storz B	445,00 Euro
MEKE01FLI002	HTLDV100	Druckvernichter Storz A (bestehend aus: 2 x Druckvernichter, 2 x Schlauchstücke mit jeweils 5 m, 1 x Gabelstück)	970,00 Euro



STRAUB

WIR VERBINDEN SICHERHEIT UND VERANTWORTUNG

STRAUB Rohrkupplungen verbinden gleiche und unterschiedliche Rohrmaterialien, beispielsweise Metall und Kunststoff, zu optimalen Kundenlösungen: dauerhafte Rohrverbindungen, welche Ihre Anforderungen auch bei anspruchsvollen und speziellen Anwendungen vollumfänglich erfüllen.

STRAUB Rohrkupplungen in Kombination mit dem STRAUB Formteileprogramm für optimale, dauerhafte, sichere und zuverlässige Rohrverbindungs-lösungen aus einer Hand.

VORTEILE

- Systemunabhängigkeit
- Flexible Rohrverbindung
- Einfache und sichere Montage
- Dämpfungseigenschaften
- Wirtschaftlichkeit



STRAUB-METAL-GRIP FF VdS für Sprinkleranlagen



STRAUB-GRIP-L für Feuerlöschanlagen

ZONECHECK

ADRESSIERBAR VON RAPIDROP



TECHNISCHE DATEN

- Erhältlich in den Größen von DN50 bis DN200
- Horizontale und vertikale Installation möglich
- VdS und FM Zulassung
- Maximaler Arbeitsdruck: - 12 bar (175 psi), Prüfdruck: - 18 bar (260 psi)
- Temperaturbereich: 0°C bis 49°C

PUMPE

- Betriebsspannung: 1~230 V, 50 Hz
- Vollaststrom: 0,93 A
- Leistungsaufnahme (P1): 195 W
- Schutzart: IP44

STRÖMUNGSMELDER

- Typ: WFDE
- Kontakt-Nennleistung: 10 A bei 125/250 VAC; 2,5 A bei 24 VDC
- Schutzart: IP54
- Ansprech-Durchflussmenge: 30-57 l/min
- Verzögerungszeit: 0-30 sek

KBN (linke Hand)	KBN (rechte Hand)	Bezeichnung
ZOCHECK050IMML	ZOCHECK050IMM	Zonecheck adressierbar 450 mm DN50/ 60,3 mm mit IMM
ZOCHECK065IMML	ZOCHECK065IMM	Zonecheck adressierbar 450 mm DN65/ 76,1 mm mit IMM
ZOCHECK080IMML	ZOCHECK080IMM	Zonecheck adressierbar 450 mm DN80/ 88,9 mm mit IMM
ZOCHECK100IMML	ZOCHECK100IMM	Zonecheck adressierbar 450 mm DN100/ 114,3 mm mit IMM
ZOCHECK150IMML	ZOCHECK150IMM	Zonecheck adressierbar 450 mm DN150/ 168,3 mm mit IMM
ZOCHECK200IMML	ZOCHECK200IMM	Zonecheck adressierbar 450 mm DN200/ 219,1 mm mit IMM
ZOCHECKADIMM	ZOCHECKADIMM	Adressierbare IMM Modul (Intelligent Monitoring Modul)
ZOCHECKADSCADA	ZOCHECKADSCADA	Adressierbarer SCADA Controller

WINTER.PUMPEN

FEUERLÖSCHAGGREGATE



WINTER.PUMPEN FEUERLÖSCH-AGGREGATE NACH VDS/CEA4001

Seit 1969 und damit als einer der ersten Hersteller ist Winter.pumpen mit VdS-zertifizierten Pumpen am Markt. Das umfangreiche Produktfolio umfasst Feuerlöschpumpen mit Diesel- oder Elektroantrieben in unterschiedlichen Varianten, Unterwasser-Sprinklerpumpen, Nebenaggregate für die Druckhaltung in Druckluftwasserkesseln und Trockennetze sowie umfangreiches Zubehör. Auch kundenspezifische Lösungen wie der Einbau der Aggregate in Containern oder als mobile Einheiten sind realisierbar.



WINTER.PUMPEN FEUERLÖSCH-AGGREGATE NACH FM GLOBAL/NFPA-20

Die amerikanischen Regelwerke der NFPA und der Richtlinien nach FM Global erfreuen sich bei den internationalen Kunden großer Beliebtheit. Für diese weltweit gültigen Standards bietet Winter.pumpen ein großes Spektrum an Feuerlöschpumpen als Diesel- oder Elektroversion inklusive dem dafür erforderlichen Zubehör an. Die Pumpen decken dabei den Bereich von 250 USGPM bis 3.000 USGPM ab. Alle Komponenten besitzen die gleiche Premium-Qualität, die uns schon im VdS-Sektor einen guten Namen eingebracht hat.



WINTER.PUMPEN FEUERLÖSCH-AGGREGATE NACH EN 12845

Das europäisch einheitliche Regelwerk EN 12845 ist insbesondere dort sehr verbreitet, wo es national keine oder nur schwach ausgeprägte Regelwerke gibt. Es lehnt sich inhaltlich an die Richtlinien der CEA4001 an. Winter.pumpen deckt diesen Bereich mit Feuerlöschpumpen ab, die mit Diesel- oder Elektromotoren angetrieben werden. Die modular aufgebauten Systeme sind betriebsfertig mit 1 oder 2 Pumpen und Jockeypumpe erhältlich.



WINTER.PUMPEN

ABGASSYSTEM DW POWER

WINTER.PUMPEN FEUERLÖSCH- AGGREGATE NACH VDS/CEA4001

Die einfache Handhabung, schnelle Installation und das geringe Gewicht zeichnen das doppelwandige Hochleistungs-Abgassystem DW-POWER aus. Als alternative zu aufwändig vor Ort geschweißten Rohrleitungen aus schwerem Stahl ist es einfach und ohne Spezialwerkzeug möglich die einzelnen Elemente durch Zusammenstecken zu installieren. Das Abgassystem ist durch seine Temperatur- und Druckbeständigkeit sehr gut für Sprinkleraggregate oder Netzersatzanlagen.

Beim DW-POWER werden die abgasführenden Innenrohre der Komponenten mittels Muffe-Sicke Stecksystem verbunden. Die zylindrisch eingezogenen Steckenden und zwei integrierte Spezial-Dichtungsringe werden durch die Außenrohrverbindungen druckdicht. Durch die doppelte Abdichtung des Außenmantels auch bei im kühleren Bereich ist eine dauerhafte Druckbeständigkeit gewährleistet. Die hohe Lebensdauer garantiert überdies eine über den Produktlebenszeitraum eine kostengünstige Lösung, die nachhaltig sowie ressourcen- und umweltschonend ist.

PRODUKTVORTEILE

- Druckdicht bis 5000 Pa
- Geeignet für eine dauerhafte Abgastemperatur bis 600°C
- Innenrohr aus Edelstahl 1.4404
- Außenrohr aus Edelstahl 1.4301
- 120kg/m³ Dichte des gepressten, mineralischen Isoliermaterials
- Standard-Isolierstärke 57,5 mm



KSB FEUERLÖSCHANLAGEN

AUS ERFAHRUNG WELTWEIT SICHER UND ZUVERLÄSSIG

In Brandschutzanlagen ist die Betriebssicherheit im entscheidenden Moment das wesentliche Kriterium. Nur einwandfrei arbeitende Produkte garantieren die Förderung von Löschwasser im Falle eines Brandes.

ETANORM-MX/-RX – DAS HERZSTÜCK UNSERER BRANDSCHUTZSYSTEME FÜR HÖCHSTE ZUVERLÄSSIGKEIT

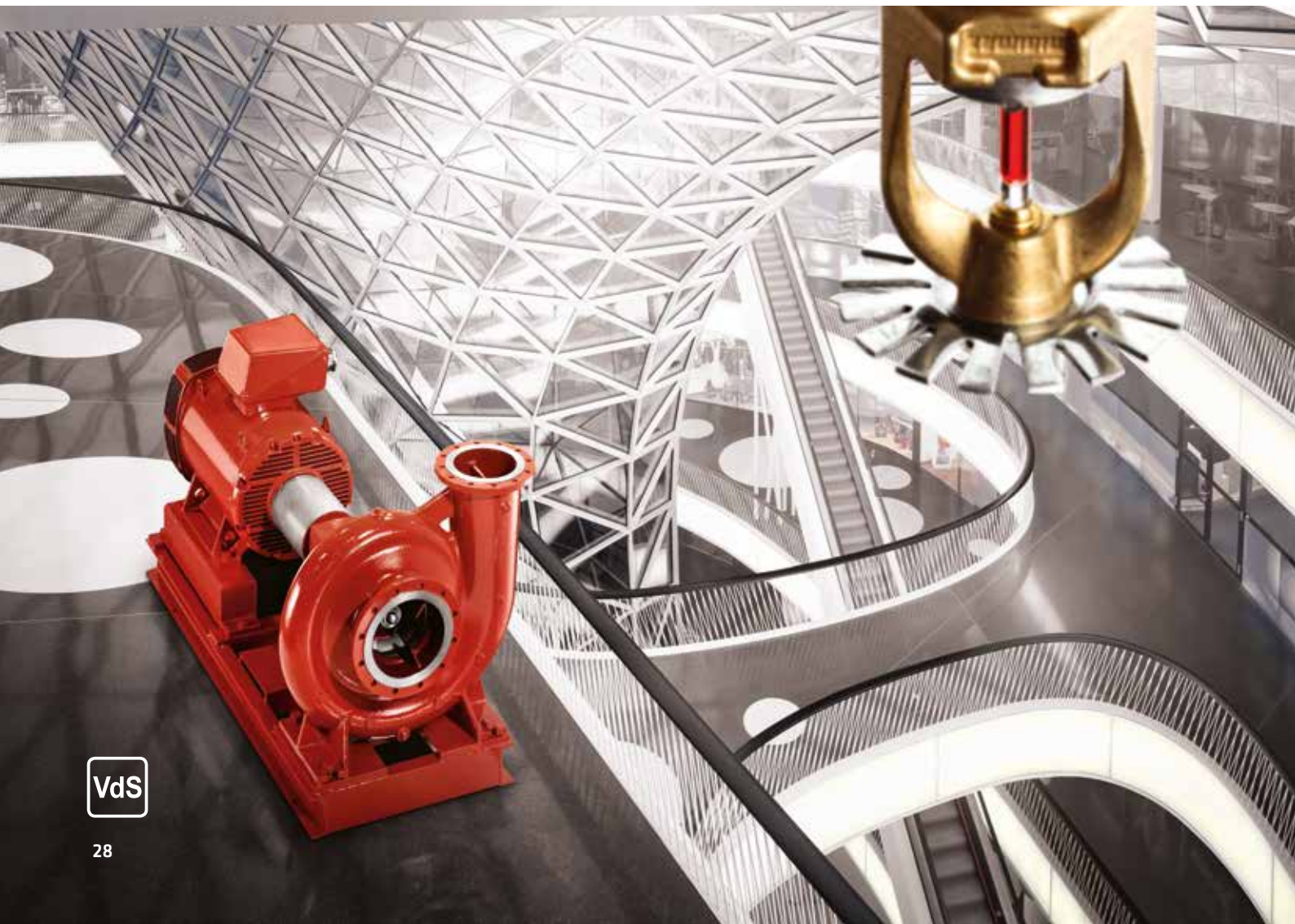
Gemeinsam mit den KSB Gesellschaften stellen wir unseren Kunden neben Pumpen und Armaturen auch alle anderen Aggregate, die zu einer ortsfesten Feuerlöschanlage gehören, zur Verfügung. KSB bietet die passenden Sprinklerpumpen, Druckerhöhungsanlagen

und Komplettlösungen aus einer Hand. Dies verdeutlicht einmal mehr, dass wir sowohl individuell zugeschnittene Lösungen als auch die Standard-Anlagen anbieten können.

Wir bieten die passenden Produkte und Systemlösungen für:

- Hydrantenlöschanlagen
- Sprinklerlöschanlagen
- Sprühwasseranlagen
- Schaumlöschanlagen
- Druckhalte-/Behälterfüllanlagen
- Entwässerungsanlagen

Mit Erfahrung und technischem Fachwissen in der Anwendung Brandschutz ist KSB Marktführer für Sprinklerpumpen in Europa und mit den jeweiligen Normen, Vorschriften und Zertifizierungen für Brandschutzanlagen bestens vertraut. Von dem in Deutschland und zahlreichen Nachbarländern üblichen VdS-Standard bis hin zu dem amerikanischen NFPA20/FM/UL-Standard oder einem anderen nationalen Standard im Brandschutz – KSB kennt sich mit allen internationalen Normen und Zertifizierungen bestens aus. Wir bieten Pumpen und Systemlösungen für unterschiedliche nationale Anforderungen.



BRANDSCHUTZSYSTEME

SPRINKLERKÖPFE VON RAPIDROP

LEISTUNGSMERKMALE

- Körper: Messing, Chrom
- Spezielle RAL-Farben auf Anfrage
- Auslöstemperatur: 68 °C (rot) | 93 °C (grün) | 141 °C (blau)
- Ampulle: 3 und 5 mm
- Gewinde: 1/2"
- Ausführung: hängend und stehend
- Verfügbar in K80 und K115

Messing 5 mm			Messing 3 mm			Chrom 5 mm			Chrom 3 mm		
Temperatur	hängend	stehend	Temperatur	hängend	stehend	Temperatur	hängend	stehend	Temperatur	hängend	stehend
68 °C	x		68 °C	x		68 °C	x		68 °C	x	
93 °C	x		93 °C	x		93 °C	x		93 °C	x	
141 °C	x		141 °C	x		141 °C	x		141 °C	x	
68 °C		x	68 °C		x	68 °C		x	68 °C		x
93 °C		x	93 °C		x	93 °C		x	93 °C		x
141 °C		x	141 °C		x	141 °C		x	141 °C		x



RESERVESCHRANK



KBN	Beschriftung
RSCHRANK12	für 12 Sprinklerköpfe
RSCHRANK24	für 24 Sprinklerköpfe
RSCHRANK36	für 36 Sprinklerköpfe

ZUBEHÖR

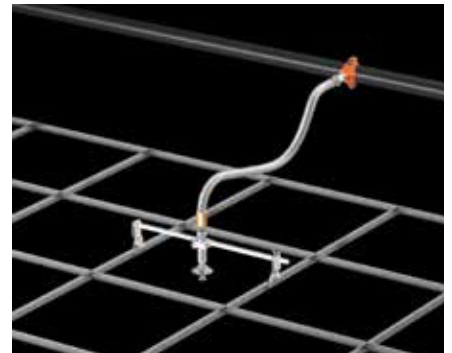
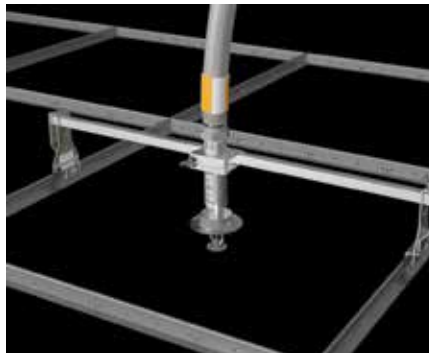
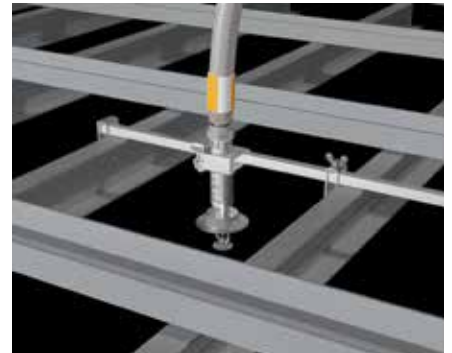
Rosette 1-teilig	Rosette 2-teilig	Schutzkorb
chrom	chrom	ohne Teller
weiß	weiß	mit Teller



VICTAULIC SPRINKLERSCHLÄUCHE

AUS EDELSTAHL 1.4404

Das VicFlex™ Sprinklerschlauch-System ist zuverlässig - die Schläuche sind 100% knickfest und weisen den engsten Biegeradius im Markt auf. Das flexible VicFlex™ Sprinkler-System lässt sich bis zu 10-mal schneller installieren als Auswinkelung, wodurch die Verwendung Schneidwerkzeugen und die individuell Fertigung der Verrohrung entfällt. Das VicFlex™ System umfasst Halterungen, Schläuche und Formteile für eine Vielzahl von Anwendungen, u.a. für abgehängte Decken und für auf Metall oder Holz angebrachte Gipsdecken in gewerblichen Objekten, für Blockwände in institutionellen Räumlichkeiten, für Reinraumanwendungen oder für gewerbliche Rohrkanalsysteme.



Mit dem flexiblen Sprinkler Schlauch der VicFlex™ -Serie AH2-CC bestätigt Victaulic seinen Ruf, Maßstäbe für andere in der Brandschutzbranche zu schaffen, und der erste mit einer Innovation zur Anbindung an die Wasserleitung zu sein. Bei früheren Modellen mussten Installateure die Gewinde des Anschlussnippels eindichten

und mit einer Rohrzange in den Auslass einfädeln, um die Verbindung herzustellen. Der AH2-CC bietet eine äußerst installationsfreundliche Option, da keine Rohrzange mehr verwendet werden muss, wodurch die Installationszeit und das Risiko von Verletzungen verringert werden.

PRÜFARMATUR KUGELHAHN

FÜR SPRINKLER K 80 / K 115



TECHNISCHE DATEN

- Medien: Wasser sowie andere neutrale Flüssigkeiten
- Temperatur: max. 60°C
- Betriebsdruck: max. 16 bar (PN 16)
- Werkstoffe: Größe: 1"
- Gehäuse: Messing, außen vernickelt
- Kugel: Messing, hartverchromt
- Kugeldichtung: PTFE
- Spindeldichtung: NBR 70° Shore
- Griff: Stahl, verzinkt; mit grünem Kunststoffüberzug
- Drosselscheibe: Messing

KUGELHAHN (DVGW)

mit Drosselscheibe, schwere Ausführung, mit Stahlgriff.

SPKHK80 Prüfkugelhahn
DN 25 für Sprinkler K 80
KBN: SPKHK80

SPKHK115 Prüfkugelhahn
DN 25 für Sprinkler K 115
KBN: SPKHK115

EFFEBI

ORION – KUGELHAHN MIT ABSPERRBAREM HANDHEBEL

Der ORION-LOCK Kugelhahn gewährleistet ausgezeichnete Leistungen in Zivil- und Industrieheizanlagen, hydraulischen, pneumatischen und landwirtschaftlichen Anlagen.

- IG/IG Serie nach UNI ISO 228/1
- Mit Vorhängeschloss verschließbarer Hebel, schwarz und mit Kunststoffbeschichtung
- Nennweiten: 1/2" bis 2"
- Temperaturbereich:
für Flüssigkeiten -15 °C bis + 90 °C
- Betriebsdruck: für Flüssigkeiten 25 bar bei 20 °C für alle Nennweiten
- Durchgang: voll
- Spindel: Ausblase-Sicherheit



WILO-GEP FIRE-S

SYSTEM FÜR DIE LÖSCHWASSERVERSORGUNG

Ihre Planung möchten Sie nicht an eine Lösung anpassen, sondern die Lösung soll sich flexibel an Ihre Planung anpassen. Die Wilo-GEP Fire-S für die sichere Löschwasserversorgung bietet ein maßgeschneidertes Komplettpaket – mit flexiblen Einsatz- und Erweiterungsmöglichkeiten für große Gebäude und ganze Liegenschaften. Und das bei einer Aufstellfläche ab 80 × 80 cm.

Zertifizierte, modulare Trinkwasser-Trennstation/Druckerhöhungsanlage zur Löschwasserversorgung nach DIN EN 1717, DIN EN 12845, DIN EN 12056, DIN 1988-600 und DIN 14462.

EINSATZBEREICH

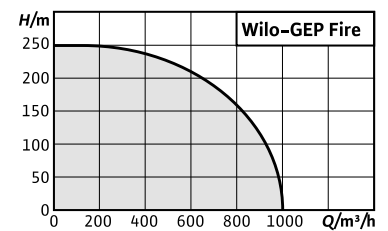
Vollautomatische Wasserversorgung für Feuerlöschanlagen mit Sprinklersystemen und Sprühflutlöschanlagen.

PRODUKTVORTEILE

- Modulare zertifizierte Systemlösung für individuelle Anforderungen in der Löschwasserversorgung mit Sprinklersystemen und Sprühflutlöschanlagen
- Sichere zertifizierte Löschwasserversorgung für Hochhäuser und Liegenschaften, da auf Armaturen zur Druckreduzierung im Hauptstrom der Löschwasseranlage verzichtet wird
- Platzsparende Kompaktanlage für maximale Planungsfreiheit dank zertifiziertem, kleinstem Edelstahl-Zwischenbehälter mit Separator und freiem Auslauf (nach DIN EN 1717) für eine minimale Aufstellfläche ab 0,64 m²
- Hygienische Sicherheit auch bei der Aufstellung unterhalb der Rückstauenebene durch optionale Pumpen-Notentwässerung



Sprinklersysteme: automatische Aktivierung im Brandfall innerhalb eines Gebäudes für die wirksame Bekämpfung eines Feuers





WILO-EMU D500, K 86, 87 UND KM 350,750,1300

UNTERWASSERPUMPEN FÜR SPRINKLERANLAGEN

Die mehrstufige Unterwassermotor-Pumpe in Gliederbauweise mit VdS-Zulassung für den vertikalen oder horizontalen Einbau fördert Wasser ohne langfasrige oder abrasive Bestandteile für die Versorgung von Sprinkleranlagen.

Die Gehäuseteile der halb-axialen Hydraulik bestehen aus EN-GJL mit 2k-Beschichtung oder G-CuSn10, ebenso wie die Laufräder. Der Motor der Pumpe ist ein Drehstrommotor mit wiederwickelbarer PVC-isolierter Wicklung für Direkt- und Stern dreieckanlauf. Gekühlt, wird der Motor durch das Fördermedium.



TECHNISCHE DATEN:

- Netzanschluss: 3~400 V/50 Hz
- Betriebsart eingetaucht: S1
- Max. Medientemperatur: 25°C
- Max. Sandgehalt: 35 g/m³
- Max. Startvorgänge: 10/h
- Max. Rauchtiefe: 300 m
- Schutzart IP 68

PRODUKTVORTEILE:

- Leistungsstarke Unterwassermotor-Pumpe für den vertikalen und horizontalen Einbau in Sprinkleranlagen
- VdS zertifiziert
- Hohe Förderleistung und platzsparend durch innovative Cool-Act-Motorentechnologie
- Robuste Ausführung aus Grauguss oder Bronze
- Lange Lebensdauer durch hochverschleißfeste Gleitringdichtungen
- Optional Druckmantel in korrosionsfreier und hygienischer Edelstahlausführung mit Gummilagerung zur Geräusch- und Vibrationsreduzierung
- Leistung Elektromotor P2: 5 bis 235 kW
- Anschlussweiten druckseitig: DN 100 bis DN 250
- VdS-zertifizierter Rückflussverhinderer als Zubehör erhältlich

BRANDAG

LÖSCHWASSERTECHNIK

KOMPETENZ, DIE SICH AUSZAHLT

Mit brandag (www.brandag.de) stehen Ihnen erfahrene Experten zur Seite, die ihr Können im Kleinen und im Großen seit Jahren beweisen. Ob am Flughafen in München, den Stadthöfen in Hamburg oder den vielen kleinen Projekten, die wir seitdem erfolgreich begleitet haben.

Nutzen Sie diese Kompetenz und das Zusammenspiel mit der ITG-GRUPPE, um bei Ihren Kunden auch das Thema Löschwassertechnik erfolgreich zu platzieren.

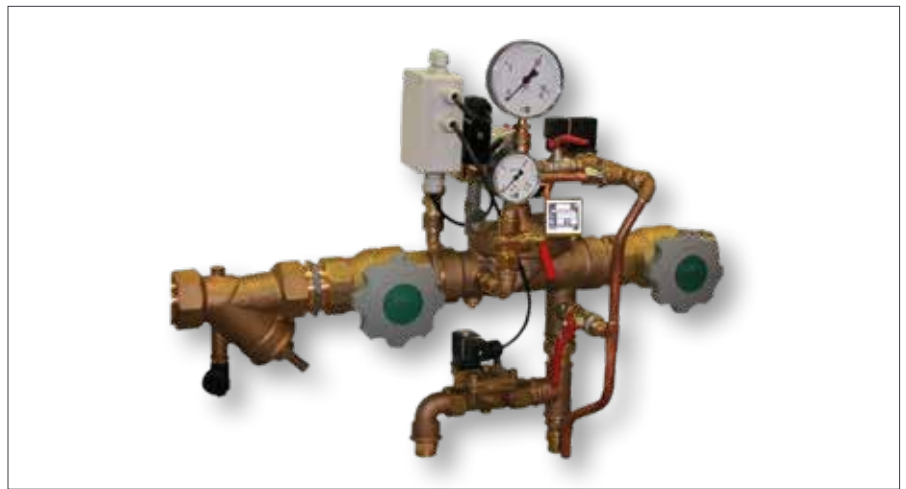
DER BRANDAG SERVICE

AUF EINEN BLICK:

- Abnahmesichere Planungsunterstützung
- Lieferung zugelassener und geprüfter und aufeinander abgestimmter Komponenten
- Bauteillieferung von der Löschwasserleitung »trocken« bis zur Löschwasseranlage »nass«

- Begleitung und Unterstützung bei der Ausführung
- Inbetriebnahme und Einregulierung mit eigenen Sachkundigen
- Begleitende Sachverständigenabnahme
- Erstellung der LWT-Dokumentation

Sprechen Sie bei Interesse gerne den Außendienstmitarbeiter Ihres ITG-Partnerhauses an. Der vermittelt Ihnen dann den jeweiligen Experten aus dem Haus.





CURAFLAM® BRANDSCHUTZMANSCHETTE XS^{PRO}

VON DOYMA

DER BRANDABSCHOTTUNGS-ALLROUNDER: AUCH FÜR HOLZBALKENDECKEN ZUGELASSEN!

Die Curaflam® Brandschutzmanschette XS^{Pro} von DOYMA ist DER Allrounder unter den Brandabschottungen. Durch den immensen Zulassungsumfang können alle gängigen Rohre gem. Z-19.53-2182 abgeschottet werden. In Verbindung mit diversen Nullabstandsprüfungen – auch zu anderen Abschottungen – bietet die Manschette eine enorme Flexibilität im Praxiseinsatz.

Dadurch ist sie ideal für den Einbau bei geringem Platzbedarf, z. B. in stark belegten Ver- und Entsorgungsschächten. Sogar ein Abschotten von Synthese-Kautschuk gedämmten Mehrschichtverbundrohren wird für mindestens 90 Minuten gewährleistet! Abgerundet wird der Zulassungsumfang durch die Vielzahl unterschiedlichster Einbausituationen: Nicht nur auf schrägen oder geraden Rohrführungen mit Muffen durch die Wand oder Decke, sondern auch über 2 × 45° Bögen, über E-Muffen oder CV-Verbinder kann sie montiert werden. Mit einer Mehr-

fachdurchführung können sogar bis zu drei Rohre bis max. 63 mm gleichzeitig sicher abgeschottet werden.

Und auch dem Anwender bietet die Curaflam® XS^{Pro} Vorteile: Selbst umständlichste bauliche Situationen werden beim Lesen der unerreicht anwenderfreundlichen Zulassung dank verständlicher Piktogramme innerhalb von Sekunden erfasst. So kann am Ende tatsächlich mit bestem Wissen und Gewissen bestätigt werden: Diese Rohrabshottung wurde zulassungskonform verbaut!

ROCKWOOL CONLIT SYSTEMLÖSUNG

FEUERWIDERSTANDSFÄHIGE BEKLEIDUNG VON SPRINKLER- UND FEUERLÖSCHLEITUNGEN

Sprinkler- und Feuerlöschleitungen sollen im Brandfall dazu beitragen, Menschenleben und Sachwerte zu schützen. Deswegen muss sichergestellt sein, dass sie Brandfall auch bei hohen Temperatureinwirkungen funktionieren. Mit dem Conlit Brandschutzsystem können Sprinklerleitungen nach VDS CEA 4001 sowie Feuerlöschleitungen nach DIN 14462 feuerwiderstandsfähig bis F90 bekleidet werden.

BRANDSCHUTZBEKLEIDUNG

Die Leitungen einschließlich deren Halterungen müssen im Brandfall so geschützt werden, dass sich die Bauteile nicht über die kritische Temperatur von 500°C hinaus erwärmen. Hierzu werden die Leitungen mit Conlit PS 150 Sprinkler Section, Conlit PS 150

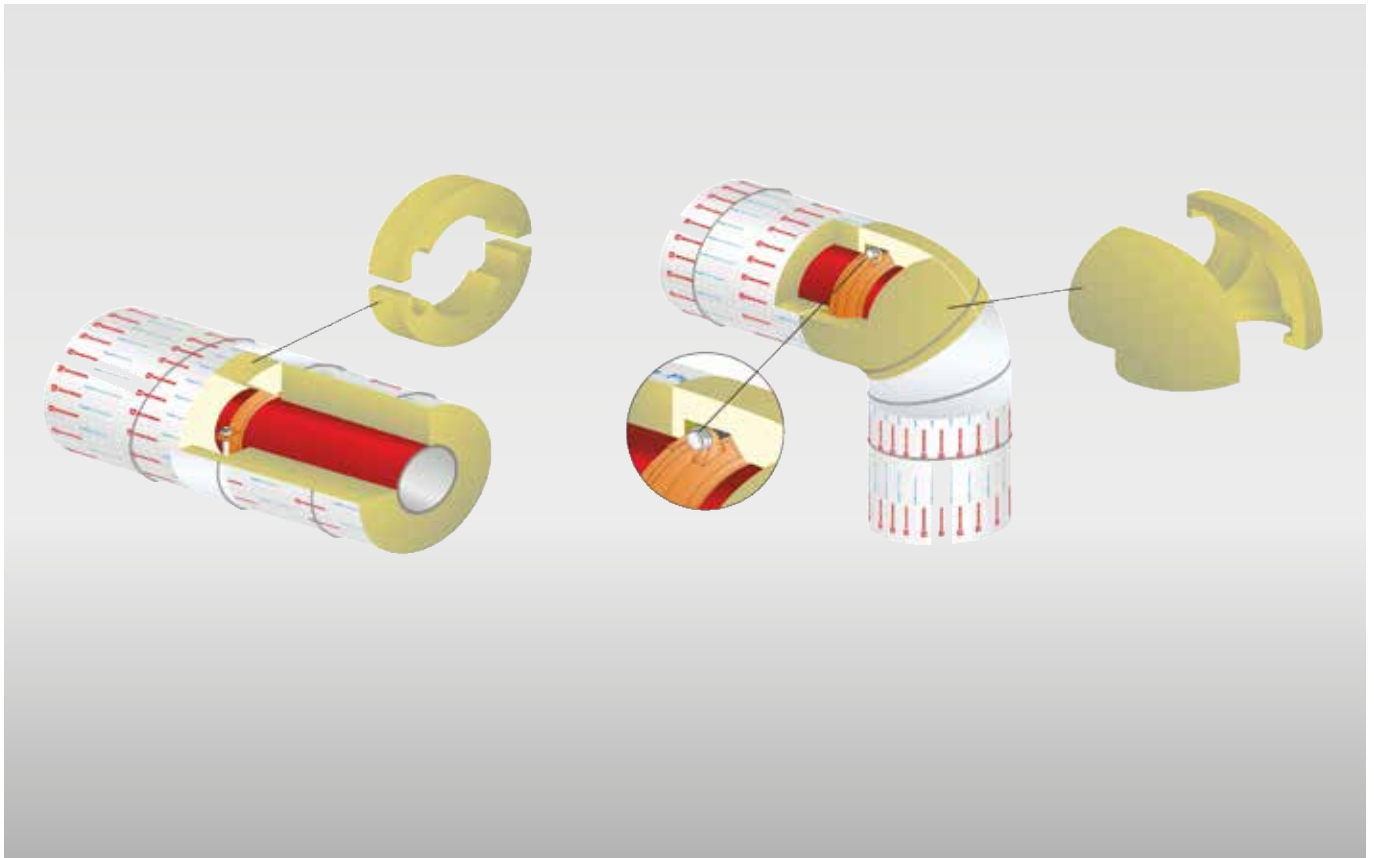
Sprinkler Cap für Kupplungen und Conlit PS 150 Sprinkler Bogen für Rohrbögen bekleidet.

Die vorkonfektionierten Dämmkomponenten passen sich exakt den Geometrien der gängigsten Rohrdimensionen an. So kann die Bekleidung schnell, platzsparend und wirtschaftlich ausgeführt werden.

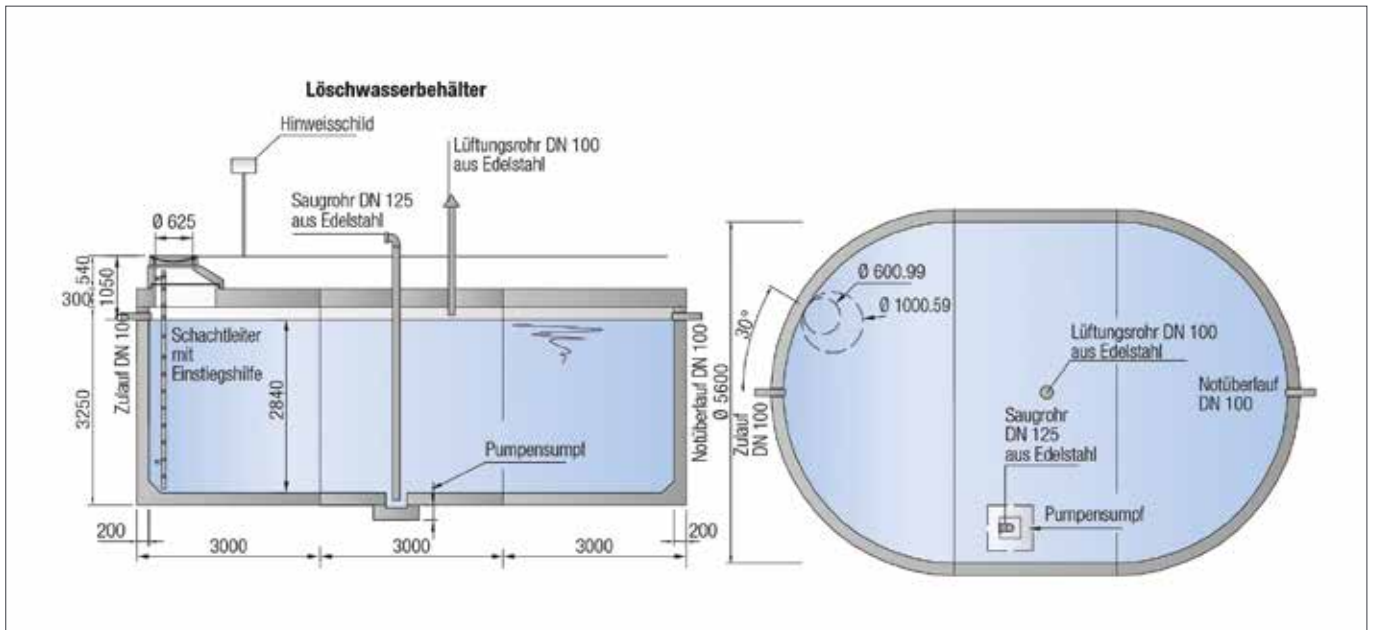
Das Conlit Sprinkler System kann bei allen gängigen Rohrleitungssystemen aus Stahl sowie bei Rohrleitungen aus Edelstahl und Hartkupfer mit Rohrwandstärken ab 2mm für die Bekleidung in den Feuerwiderstandsklassen bis F90 eingesetzt werden.



Conlit PS 150 Sprinkler Cap



Brandschutzbekleidung mit Rockwool



MALL-SPRINKLERWASSERBEHÄLTER

MALL-LÖSCHWASSERBEHÄLTER NACH DIN 14230

Lösch- und Sprinklerwasserbehälter sind unterirdische, überdeckte Speicher für die vom Trinkwassernetz unabhängige Versorgung mit einer oder mehreren Löschwasserentnahmestellen.

Zu den wichtigsten Maßnahmen des vorbeugenden Brandschutzes, die die Durchführung wirksamer Löscharbeiten ermöglichen sollen, gehört insbesondere die Bereitstellung von Löschmitteln in ausreichender Menge. Wasser ist für die überwiegende Zahl der Brände das am besten geeignete Löschmittel. Sofern die Versorgung aus dem Trinkwassernetz möglich ist, wird diese Lösung für die Löschwasserversorgung umgesetzt. In vielen Fällen ist dies jedoch nicht möglich, sodass eine unabhängige Löschwasserversorgung einzurichten ist. Darunter fallen offene Gewässer, Löschwasserbrunnen, Löschwasserteiche und unterirdische Löschwasserbehälter.

Die Berechnung des Wasserbedarfes bei der Entnahme aus Behältern ist abhängig von der Art der Bebauung. Bei Neuerschließungen ermöglicht ein dezentraler Löschwas-

serbehälter reduzierte Querschnitte der Trinkwasserversorgung. Ein unterirdischer Löschwasserbehälter ist ein künstlich angelegter überdeckter Löschwasser-Vorratsraum mit Löschwasserentnahmestelle.

VORTEILE AUF EINEN BLICK

- Befüllung mit Trink- oder Regenwasser möglich
- Große Volumina möglich
- Zusätzlicher Anschluss zur Hauswassernutzung möglich (mechanische Filtration vorzuschalten)
- Lieferung und Montage inklusive aller Zubehörteile nach DIN 14230

Die DIN 14230 unterscheidet hier kleine (75 – 150 m³), mittlere (150 – 300 m³) und große (über 300 m³) Baugrößen.

REFERENZEN

- Schön Klinik, Bad Aibling
- Shopping Center, Marnach (Luxemburg)

Weitere Informationen finden Sie unter

www.mall.info



NOTIZEN



IMPRESSUM

ITG COLLIN & STELLING KG
HAMMER DEICH 70 | 20537 HAMBURG
T +49 40 325645-0
INFO@ITG-HANDEL.DE | WWW.ITG-HANDEL.DE

VERTRETUNGSBERECHTIGT: MICHAEL GRUPE
REGISTERGERICHT: AMTSGERICHT HAMBURG
REGISTERNUMMER: HRA 105098
UST-ID: DE 814 768 869

ITG

STANDORTE

ITG COLLIN & STELLING KG

20537 HAMBURG | HAMMER DEICH 70
 T +49 40 325645-0 | F +49 40 325645-55
 INFO.COLLIN-STELLING@ITG-HANDEL.DE

31135 HILDESHEIM | DAIMLERRING 13

T +49 5121 10299-00 | F +49 5121 10299-29
 INFO.COLLIN-STELLING@ITG-HANDEL.DE

ITG DODEN KG

28199 BREMEN | RICHARD-DUNKEL-STRASSE 120
 T +49 421 16080-0 | F +49 421 16080-40
 DODEN@ITG-HANDEL.DE

ITG COLLIN KG

47059 DUISBURG | COLLINWEG
 T +49 203 28900-0 | F +49 203 28900-3019
 INFO.COLLIN@ITG-HANDEL.DE

ITG SÜD KG

85570 MARKT SCHWABEN | POINGER STRASSE 4
 T +49 8121 44-0 | F +49 8121 44-348
 INFO.SUED@ITG-HANDEL.DE

91187 RÖTTENBACH | AM HANDELSZENTRUM 1

T +49 9172 6665-0 | F +49 9172 6665-222
 INFO.SUED@ITG-HANDEL.DE

70806 KORNWESTHEIM | MARIE-CURIE-STRASSE 1

T + 49 7154 136-480 | F + 49 7154 136-173
 INFO.SUED@ITG-HANDEL.DE

83355 GRABENSTÄTT | INNERLOHENER STRASSE 3

T +49 861 704-0 | F +49 861 704-162
 INFO.SUED@ITG-HANDEL.DE

86316 FRIEDBERG | SEBASTIAN-MAYR-STRASSE 1

T +49 821 5585-0 | F +49 821 5585-430
 INFO.SUED@ITG-HANDEL.DE

95030 HOF | LEOPOLDSTRASSE 50

T +49 9281 608-0 | F +49 9281 608-284
 INFO.SUED@ITG-HANDEL.DE

94113 TIEFENBACH | GEWERBERING 1

T +49 8509 910-0 | F +49 8509 910 260
 INFO.SUED@ITG-HANDEL.DE

ITG-FACHABTEILUNGEN

HTI BÄR & OLLENROTH KG

12099 BERLIN | BERGHOLZSTRASSE 3
 T +49 30 62881-0 | F +49 30 62881-8365
 BERLIN@ITG-HANDEL.DE

HTI DINGER & HORTMANN KG

01002 DRESDEN | POSTFACH 12 01 34
 T +49 35204 966-0 | F +49 35204 966-199
 KLIPPHAUSEN.INFO@ITG-HANDEL.DE

HTI EISEN-RIEG KG

64846 GROß-ZIMMERN | RÖNTGENSTRASSE 17
 T +49 6071 4991-201 | F +49 6071 4991-191
 GROSS-ZIMMERN@ITG-HANDEL.DE

67063 LUDWIGSHAFEN | INDUSTRIESTRASSE 59

T +49 621 549337-52 | F +49 621 549337-20
 LUDWIGSHAFEN@ITG-HANDEL.DE

HTI HORTMANN KG

57080 SIEGEN | EISERNTALSTRASSE 374
 T +49 271 233758-0 | F +49 271 233758-11
 SIEGEN@ITG-HANDEL.DE

36043 FULDA | EDELZELLER STRASSE 110

T +49 661 380239-0 | F +49 661 390239-11
 FULDA@ITG-HANDEL.DE

HTI THÜRINGEN KG

99087 ERFURT | JUSTUS-LIEBIG-STRASSE 34
 T +49 361 74039-0 | F +49 361 74039-44
 ERFURT@ITG-HANDEL.DE