

ITG
MITTELDEUTSCHLAND



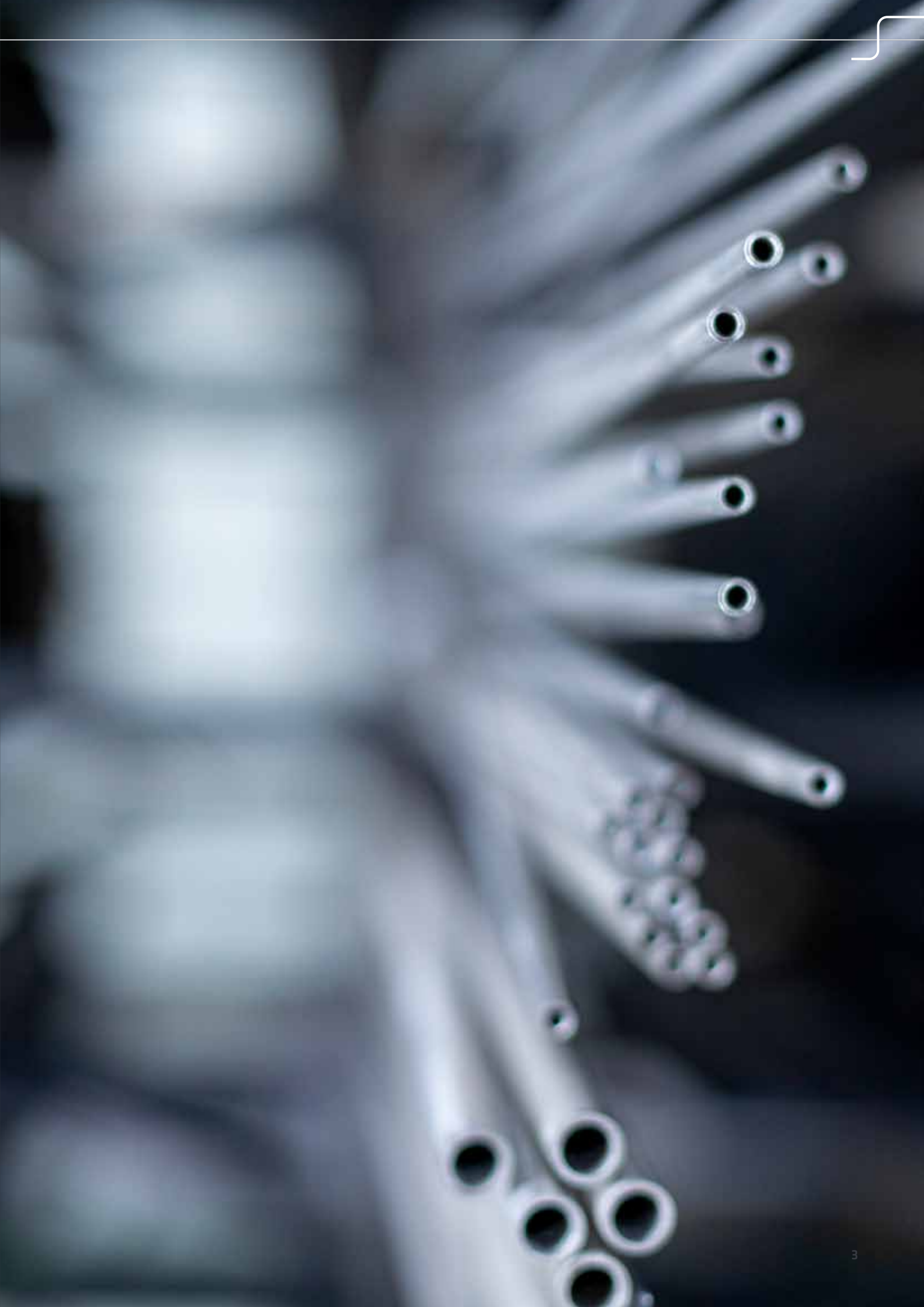
KOMPLEXITÄT EINFACH GELÖST

IMAGEBROSCHÜRE



INHALT

DIE ITG MITTELDEUTSCHLAND KG IHR SPEZIALISIERTER GROSSHANDELSPARTNER	4	MEHRWERTE FÜR KUNDEN	12
KOMM INS TEAM DER ITG MITTELDEUTSCHLAND EINE AUSBILDUNG MIT WEITBLICK & PERSPEKTIVE	6	MEHRWERTE FÜR LIEFERANTEN	13
DIE ITG-GRUPPE IHR INDUSTRIE TECHNIK GROSSHANDEL	8	DIGITALBOX INTELLIGENT GELÖST.. DIGITAL. LOKAL.	14
ALLES AUS EINER HAND UNSER SERVICE FÜR SIE	9	WIR FÜR SIE VOR ORT STANDORTÜBERSICHT	16
SORTIMENT GROSSE AUSWAHL, PRAKTISCHE VORARBEITEN	10		





ITG MITTELDEUTSCHLAND KG

IHR SPEZIALISIERTER GROßHANDELSPARTNER

Spezialisierter Großhandelspartner für Industrieunternehmen in Sachsen, Thüringen und Sachsen-Anhalt

Volle Auswahl aus einer Hand. Industriebetriebe aus Sachsen, Thüringen und Sachsen-Anhalt profitieren seit 2022 von den maßgeschneiderten Leistungen der ITG MITTELDEUTSCHLAND KG. Als Fachgroßhandel für industrielle Rohrleitungssysteme und einziger Komplettanbieter im Markt schafft das Unternehmen mit seinen Produkten, seinem bundesweiten Logistik-Netzwerk sowie seinen digitalen Serviceleistungen echte Mehrwerte. Tag für Tag.

Mehr als ein Vierteljahrhundert Erfahrung in der Instandhaltung und dem Anlagenbau in sämtlichen Bereichen der Industrietechnik machen die ITG MITTELDEUTSCHLAND KG zu einem starken Partner. Rund 40 spezialisierte Mitarbeiter*innen an den Standorten Dresden, Leipzig, Magdeburg, Chemnitz, Erfurt, Triptis und Meiningen sowie in den Produktmanagementbereichen Industrielle Kunststoffe, Stahl- und Edelstahlrohrsysteme und Industriearmaturen

kümmern sich kompetent und lösungsorientiert um ihre Kunden. André Bühler, persönlich haftender Gesellschafter der ITG MITTELDEUTSCHLAND KG: „Industrieunternehmen erwarten hochspezialisierte Ansprechpartner für ihr Projekt. Als Industrietechnik Großhandel lösen wir auch komplexe Aufgaben praktisch und professionell. Wir freuen uns auf das Zusammenspiel mit unseren Kunden. Sie profitieren von unserem überregionalen Netzwerk und gleichzeitig unseren persönlichen Ansprechpartner*innen und Services direkt vor Ort.“

Haben statt warten. Beschleunigen statt bremsen. Die Logistik der ITG MITTELDEUTSCHLAND KG sorgt für höchste Warenverfügbarkeit und Belieferungen zur richtigen Zeit an den richtigen Ort. Dafür sorgt der gruppeneigene Fuhrpark. Was auch immer die Kunden der ITG planen: Die Spezialisten füllen ihren Slogan „Komplexität einfach gelöst“ verlässlich mit Leben. Mit der ITG MITTELDEUTSCHLAND erweitert die ITG-GRUPPE ihren Großhandelsverbund auf sieben eigenständige Partnerhäuser bundesweit.

FAKTENCHECK

■ PERSÖNLICH HAFTENDER GESELLSCHAFTER:

ANDRÉ BÜHLER

■ GRÜNDUNG:

1. JANUAR 2022

■ HAUPTHAUS:

ITG KLIPPHAUSEN KG

■ NIEDERLASSUNGEN:

7

■ SCHWERPUNKTSORTIMENT:

EDELSTAHLROHRE & FORMTEILE, STAHLROHRE & FORMTEILE, KUNSTSTOFFROHRE & FORMTEILE, HALBZEUGE AUS

INDUSTRIELLEN KUNSTSTOFFEN, INDUSTRIEARMATUREN & ZUBEHÖR, HYDRAULIKROHRE, PRÄZISIONSSTAHLROHRE, VIERKANTROHRE, ROHRE UND FORMTEILE FÜR BRANDSCHUTZ

■ LIEFERANTEN/INDUSTRIEPARTNER:

ÜBER 300

■ MITARBEITENDE:

CA. 50

■ AUSZUBILDENE:

7

ALLES AUS EINER HAND

„Alles aus einer Hand“. Klingt das nicht veraltet? Finden wir nicht, ganz im Gegenteil! Für Ihr Projekt benötigen Sie möglicherweise eine Vielzahl an Bauteilen, vielleicht sogar hunderte. Bei Dutzenden Lieferanten, LKW-Anlieferungen, Pakete, Lieferscheine und Rechnungen kann man leicht den Überblick verlieren. Bei uns gibt es das tatsächlich alles aus einer Hand. Mit uns vereinfachen Sie den Prozess – und schließlich Ihr Projekt. Egal ob es sich um Stahlrohre, Kunststoffhalbzeuge, Industriearmaturen oder Zubehörteile handelt.

STARKE VERNETZUNG

Unsere starke Vernetzung innerhalb der GC-GRUPPE ermöglicht es uns, Ihnen nicht nur industrielle Produkte anzubieten, sondern auch eine breite Palette an Lösungen aus den Bereichen Elektro, Gebäude- und Umwelttechnik, Tiefbau sowie Dachtechnik. Ihre vielfältigen Anforderungen werden durch unser umfangreiches Angebot abgedeckt – alles aus einer Hand, für Ihre Projekte.



VIER ANWENDUNGSBEREICHE

Um Ihnen als Kunden einen schnellen Überblick über unsere Stärken zu verschaffen, haben wir uns auf die vier Anwendungsbereiche Brandschutz- und Sprinklertechnik, Dampf- und Kondensattechnik, Drucklufttechnik, sowie Kühlung- und Kältetechnik spezialisiert. In diesen Bereichen bieten wir neben herausragenden Fachkenntnissen auch ein umfangreiches Lagersortiment an unseren Hauptstandorten.



LOGISTIK

Durch unser bundesweit einzigartiges Logistiknetzwerk sind wir fast überall in der Lage, Sie nahezu überall täglich zu beliefern. Dabei setzen wir auf unsere professionelle Expertise im Industriegeschäft und profitieren von einer der größten Stärken der GC-GRUPPE. Ihre Anforderungen stehen für uns im Mittelpunkt und wir sind stolz darauf, Sie zuverlässig und effizient zu beliefern. Eine projekt- und kundenorientierte Logistik ist für uns selbstverständlich. Egal ob es sich um eine projektbezogene Einlagerung, Kommissionierung, Lieferungen Just-in-Time oder auch Konfektionierung der von Ihnen gewünschten Produkte handelt. Wer unterwegs ist und Artikel für den schnellen Bedarf auf der Baustelle benötigt, der findet das ABEX (Abholexpresslager) gleich um die Ecke. Über die ITG APP erfahren Sie, ob und wo das gewünschte Produkt verfügbar ist, Sie können den Artikel vorbestellen und die APP leitet Sie per Navigationssystem direkt zum ABEX.



KOMM INS TEAM DER ITG MITTELDEUTSCHLAND

EINE AUSBILDUNG MIT WEITBLICK UND PERSPEKTIVE

„Komm ins Team“ – es lohnt sich. Mit dem Beginn einer Ausbildung startet nach der Schule ein neuer Lebensabschnitt. Unser Fachgroßhandel für industrielle Rohrleitungssysteme bietet seinem Unternehmensnachwuchs außergewöhnliche Perspektiven. Wir sorgen als ITG MITTELDEUTSCHLAND und Teil eines starken Netzwerks dafür, dass Bauträger, Industriebetriebe und Anlagenbauer die notwendigen Produkte zuverlässig auf ihre Baustellen geliefert bekommen und sind überall dort zu Hause, wo Rohrleitungssysteme gebraucht werden. Unser Motto: „Komplexität einfach gelöst.“ Sei dabei und bau mit uns an der Welt von morgen.

Ausbildung liegt uns am Herzen. Seit jeher. In Zeiten wie diesen spielen Sicherheit und Perspektive eine zentrale Rolle. Jungen Menschen Karrierechancen zu bieten, zählt zu unseren Kernaufgaben

und motiviert uns. Wir schaffen deshalb eine attraktive Alternative zum Studium und nehmen unsere Verantwortung in der Region und für die Region seit Jahren gerne wahr. Aktuell bilden wir insgesamt drei Azubis aus. Tendenz steigend. Unsere Übernahmequote liegt bei über 90 Prozent. Die ITG MITTELDEUTSCHLAND bietet also besondere Chancen.

„Komm einfach her, und mach mal“, das passt nicht zu uns und unserer Philosophie. Im Gegenteil. Ausbildungsverantwortliche fordern und fördern unseren Unternehmensnachwuchs von Anfang an sehr gezielt. Wir ermöglichen den Blick über den Tellerrand, regelmäßige Werksfahrten zu international tätigen Lieferanten liefern spannende Einblicke in die Herstellung von Produkten, Projektarbeiten erweitern den Horizont.





Willkommen bei der innovativen Nummer eins für den kompletten industriellen Rohrleitungsbereich mit Schwerpunkten Armaturen, Fittings und Rohren aus Stahl/Edelstahl sowie Kunststoffen.

Darauf können sich angehende Azubis freuen:

- Von Anfang an sind sie wichtiger Bestandteil unseres Teams und haben die Möglichkeit, Verantwortung zu übernehmen.
- Wir arbeiten in einer krisenfesten Branche, unsere Azubis profitieren von einer hohen Übernahmequote sowie guten Weiterentwicklungsmöglichkeiten
- 935 Euro verdienen unsere Auszubildenden im ersten Lehrjahr, 975 Euro im zweiten, 1.015 Euro im dritten Lehrjahr, dazu übernehmen wir die Studiengebühren.
- Bei uns gibt es 27 Tage Urlaub

- Damit unser Nachwuchs gut erholt in die neue Woche starten kann, beginnt das Wochenende bereits Freitagmittag.

Während der Ausbildung lernen unsere Azubis:

- Einkaufs- und Verkaufsverhandlungen zu führen
- Berechnung von Preise, die für unsere Kunden und für uns attraktiv sind
- Unser riesiges Sortiment kennen und bekommen einen Einblick in die logistischen Abläufe, die einem Auftrag vor- oder nachgelagert sind
- Kundenberatung mit dem Verkauf der passenden Produkte telefonisch und „face to face“





DIE ITG-GRUPPE

IHR INDUSTRIE-TECHNIK GROSßHANDEL

KOMPLEXITÄT EINFACH GELÖST

ITG ist der Fachgroßhandel für industrielle Rohrleitungssysteme. Als einziger Vollsortimenter liefert die ITG bundesweit Produkte sowie logistische und digitale Serviceleistungen maßgeschneidert und sicher aus einer Hand. Die ITG reduziert Komplexität, beschleunigt Baustellen und überzeugt als spezialisierter Partner für Instandhaltung und Anlagenbau in sämtlichen Bereichen der Industrietechnik.

UNSER LEISTUNGSPROFIL AUF EINEN BLICK:

- Kühl-/Kältetechnik
- Prozesstechnik
- Drucklufttechnik
- Brandschutz- und Sprinklertechnik
- Industrie-Wasser-Aufbereitung
- Dampf- und Kondensattechnik

WIR ERHÖHEN DIE SCHNELLIGKEIT AUF DER BAUSTELLE

Industrie und verarbeitender Anlagenbau wünschen sich einen Händler, der die Materialien genau dann auf die Baustelle bringt, wenn sie benötigt werden. Das Ganze fehlerfrei und mit der kompletten Dokumentation, die eine industrielle Rohrleitung mit sich bringt. Einen Partner, der mit Serviceleistungen wie Vorfertigung und Baustellenbestückung unterstützt. Kunden wollen es einfach.

Mit ihren Serviceleistungen reduziert die ITG die Komplexität und erhöht gleichzeitig die Schnelligkeit auf der Baustelle. ITG-Kunden sparen Zeit und profitieren von höchster Qualität. Darüber hinaus bietet die ITG mit bundesweiten Kompetenzzentren zusätzliche Mehrwerte in der Zusammenarbeit. Wir liefern qualitativ hochwertige Systeme, praxisnah und aus einer Hand. Dabei verstehen wir uns als aktiver Mittler zwischen Industrie und verarbeitendem Gewerbe.

ALLES AUS EINER HAND – UNSER SERVICE FÜR SIE

VORFERTIGUNG NACH PLAN

Service heißt für uns vor allem, die Interessen unserer Partner und Kunden in den Mittelpunkt zu stellen. In diesem Sinne bilden unsere kompetenten Fachabteilungen die Basis für eine ganzheitliche Projektarbeit. Externe Fremdfirmen aus unserem Netzwerk bieten daneben mit ihren Servicedienstleistungen die perfekte Ergänzung – so sind Leistungen wie passgenaue Anarbeitung, Konfektionierung und Projektkennzeichnung kein Problem für uns.

BEARBEITUNG NACH PLANVORGABE DES KUNDEN

- Sägen und Entgraten
- Verschiedene Baulängen und Stränge nach Kundenzeichnung möglich
- Bohren und Nuten
- Montage der Anbohrschellen

OBERFLÄCHENBEARBEITUNG

- Beschichtung von Rohren, Strahlen mit anschließender Beschichtung nach Wunsch, z.B. Grundieren, Lackieren, RAL-Beschichtungen und vieles mehr. Verschiedene Beschichtungsstärken möglich

- Pulverbeschichten von Stahlrohren
- Auf Anfrage in verschiedenen RAL-Tönen möglich
- Feuerverzinken, Galvanischverzinken von Stahlrohren

VORFERTIGUNG

- Vorkonfektioniert, verpackt und beschriftet
- Auslieferung nach Bauabschnitt
- Projektbezogene Anlieferung



SORTIMENT

GRÖßE AUSWAHL, PRAKTISCHE VORARBEITEN

Die ITG-GRUPPE bietet Ihren Kunden eine große Auswahl an Produkten für die industrielle Anwendung.

Starkes Sortiment, starker Service

Profitieren Sie von dem besonderen Service der ITG-GRUPPE: Der bedarfsgerechten Anarbeitung und Veredelung Ihrer Bestellung gleich ab Lager.

Bestellen Sie beispielsweise Ihre Stahlrohre mit einer Pulver- oder Nasslackbeschichtung. Ein Weg und erhöhen Sie damit spürbar die Wirtschaftlichkeit bei vielen Projekten.

Einen deutlichen Mehrwert bietet die bedarfsgerechte Anarbeitung und Veredelung

von Stahlrohren bis hin zur Anfertigung komplett vormontierter und veredelter Rohrsysteme. Diesen Service bieten wir auch auf Basis Ihrer digitalen Pläne. Ihre Zeit- und Kostenersparnis liegt auf der Hand – schließlich fallen zusätzliche Wege, externe Prozessschritte oder die aufwändige Anarbeitung auf der Baustelle weg. Bestellen Sie und verbauen Sie direkt ohne Umwege bei maximaler Qualität und einem ausgezeichneten Kosten-Nutzen Verhältnis. Für weitere Leistungen und Informationen der ITG-Partner, stehen Ihnen regionale Ansprechpartner gerne zur Verfügung.

Die Auswahl ist unser Plus

Die ITG-GRUPPE bietet Ihnen eine große Auswahl an Produkten für die industrielle Anwendung. Dazu zählen u.a. die Kühl-/Kältetechnik, Prozesstechnik, Druckluft und Sprinkler, Dampf sowie die Aufbereitung von Prozesswässern.

Die Spezialisten beraten Sie gerne, um für Ihre Anwendung das richtige Produkt zu finden. Qualitativ hochwertige Systemlösungen stehen für die ITG im Mittelpunkt, um Ihr Projekt bestmöglich zu bedienen.

Entdecken Sie das gesamte Sortiment auch im Online-Shop. Schnell und zuverlässig geliefert.

SORTIMENT

ROHRSYSTEME AUS STAHL UND EDELSTAHL

- Rohre
- Flansche
- Rohrbogen
- Rohrformstücke
- Gewindefittings
- Flach- und Langprodukte
- Rohrleitungssysteme
- Korrosionsschutz-Anstriche
- Hydraulikrohre
- Präzrohre
- Vierkantrohre

INDUSTRIELLE KUNSTSTOFFE

- Klebbare Kunststoffrohrsysteme
- Schweißbare Kunststoffrohrsysteme
- Armaturen und Ventile
- Rohre
- Mess- und Regeltechnik
- Halbzeuge und Zubehör
- Lüftungsröhre und Formteile
- Rohrsysteme
- Werkzeuge und Zubehör
- Vorfertigung

INDUSTRIEARMATUREN

- Absperrventile
- Regelventile
- Antriebe

- Absperrklappen
- Rückschlagarmaturen
- Kugelhähne
- Kondensatableiter
- Schieber
- Druckminderer
- Pumpen

ROHRLEITUNGSZUBEHÖR

- Verbindungstechnik
- Befestigungstechnik
- Sprinkleranlagenbau
- Brandschutz
- Dichtungstechnik
- Druckluft
- Messtechnik



MEHRWERTE FÜR KUNDEN

UNSER ANSPRUCH IST IHR VORTEIL

VORTEILE

■ Breites Produktspektrum

Die ITG-GRUPPE (Industrietechnik Großhandel) vereint ein breites Produktspektrum für jegliche industrielle Anwendung und steht dabei für exzellenten Service.

■ Qualitätskontrolle

Qualifiziertes Lagerpersonal und eine durchgängige Qualitätskontrolle garantieren eine sorgsame Handhabung.

■ Finanzbox

Für Ihre täglichen unternehmerischen und finanziellen Herausforderungen stellt Ihnen die ITG-GRUPPE mit der ITG FinanzBox in Kooperation mit professionellen Dienstleistern und Partnern ein umfassendes Paket zur Verfügung. So sind Sie besser informiert, besser beraten, besser geschützt.

■ Online-Zeugnisverwaltung

Die ITG-GRUPPE bietet jederzeit vorgegangsbezogenen Zugriff auf die Werksprüfzeugnisse und das schon, während das Material kommissioniert wird. Download per Knopfdruck – so können einzelne Zeugnisse oder die Zeugnisse des ganzen Vorgangs einfach heruntergeladen werden.

■ Hohe Verfügbarkeit

Unser Anspruch ist es, Ihnen die richtigen Produkte pünktlich und in höchster Verfügbarkeit und bester Qualität zu liefern.

■ Anarbeitung und Veredelung

Die bedarfsgerechte Anarbeitung und Veredelung von Stahlrohren ist möglich – ein echter Gewinn für viele Projekte.

■ Logistik

Eine projekt- und kundenorientierte Logistik ist für die ITG selbstverständlich. Egal ob eine projektbezogene Einlagerung, Kommissionierung, Lieferungen just-in-time oder auch Konfektionierung Ihrer gewünschten Produkte.

Eine projekt- und kundenorientierte Logistik ist für die ITG selbstverständlich. Egal ob eine projektbezogene Einlagerung, Kommissionierung, Lieferungen BoxLoad Container für die Baustelle zu mieten.

■ Zertifizierung ISO 9001

ISO 9001 ist eine branchenübergreifende Norm für prozessorientierte Qualitätsmanagementsysteme. Die ITG legt großen Wert auf Qualität und Sicherheit und hat daher dieses Zertifikat Ende 2019 erhalten.



MEHRWERTE FÜR LIEFERANTEN

WIR SIND IHR VERLÄSSLICHER PARTNER

VORTEILE

■ **Industrieausrichtung/Kundenansprache**

Mit der ITG haben Sie verlässliche Produktspezialisten und Industrieverantwortliche direkt vor Ort, welche die Schnittstelle zwischen Industrie und Kunde lösungsorientiert bedienen. Die ITG entwickelt gemeinsam mit Ihnen und der Industrie individuelle Produktlösungen und sorgt für eine flächendeckende Mitarbeiterqualifikation am Produkt.

■ **Entwicklung gemeinsamer Logistikkonzepte**

Auch die Entwicklung gemeinsamer Logistikkonzepte sowie die Planung des optimalen Bestellprozesses zählen zu einem partnerschaftlichen Miteinander.

■ **Nachhaltige Partnerschaft**

Im Rahmen einer wertorientierten Unternehmensführung steht die ITG für eine gute und vor allem nachhaltige Partnerschaft mit ihren Lieferanten.

■ **Großes Lagervolumen**

Die ITG bietet ein großes Lagervolumen, so dass Ihr gesamtes Sortiment 24h bestellt werden kann.

■ **Sorgsamer Umgang mit Produkten**

Spezialisten sorgen im Wareneingang und Warenausgang für einen sorgsamen Umgang mit den Produkten.

■ **Offener Austausch**

Die ITG-GRUPPE setzt auf einen permanenten und offenen Austausch – dieser ist wesentlich für den Erfolg einer guten Partnerschaft.

■ **Ziel**

Das Ziel ist es, langfristige Beziehungen aufzubauen, mit dem Ziel die gesamte Wertschöpfungskette zu optimieren.

■ **Projektsteuerung**

Wir behalten für Sie den Überblick: Von der termingerechten und technisch richtigen Angebotserstellung bis hin zu einer bundesweiten Projektverfolgung können Sie sich auf die fachliche Expertise der ITG-Kollegen verlassen. Ein dichtes Netz an Kompetenzzentren bündelt Fachwissen und sichert unseren hohen Qualitätsanspruch.



DIGITALBOX

INTELLIGENT GELÖST DIGITAL. LOKAL.

■ ITG DIGITALBOX

Mit der ITG DigitalBox profitieren Sie von einem individuell auf Ihr Unternehmen ausgerichteten digitalen Angebot. Wählen Sie genau die Tools aus, die Sie brauchen. Organisieren Sie damit Ihre interne Planung, Abläufe und Kommunikation sowie Ihr Zusammenspiel mit Ihren Kunden effizient, sicher und wirtschaftlich.

■ BEEM

Einfach schneller kommunizieren. Die Chat-App BEEM ist Ihr direkter Draht zur ITG. Als Verarbeiter profitieren Sie von einfachen Abläufen – von Ersatzteilanfrage bis Bestellung.

■ orderbar

In unserer Online-Bestellplattform legen Sie mit uns Ihre regelmäßig benötigten Produkte fest und bestellen einfach und schnell. Sie haben alle relevanten Artikel im Blick.

■ ITG ONLINE PLUS

Das moderne und im Sinne unserer Kunden stetig weiterentwickelte Online-Tool. Der Webshop ermöglicht das unkomplizierte und zeitunabhängige Bestellen. Das in den vergangenen Jahren weiterentwickelte Online-Tool trägt so zur Optimierung der Arbeitsabläufe bei.

■ ELEKTRONISCHE RECHNUNGEN

Schluss mit der Zettelwirtschaft: Bei der ITG erhalten Sie elektronische Rechnungen im modernen ZUGFeRD-Format. Das schont die Umwelt und spart Zeit und Geld!

■ ITG APP

Das mobile Portal für das Handy bzw. das Tablet umfasst die wichtigsten Funktionen des ITG ONLINE PLUS Shops. Sie können ortsungebunden den ITG-Service nutzen und von weiteren Funktionen profitieren.

■ ITG eProcurement

eProcurement steht für elektronische Beschaffung und stellt für Betriebe eine effiziente Möglichkeit dar, Kosten und Prozesse zu optimieren. An die Stelle der aufwendigen, papierbasierten Beschaffung tritt ein durchgängig elektronischer Ablauf.

■ ITG BIB

Branchenneuheit: Eingebettet in den ITG Webshop ONLINE PLUS stellt der neue virtuelle Katalogschrank ITG BIB nahezu alle Artikeldaten sowie Preis- und Bestandsinformationen der wichtigsten Hersteller bereit.

MEHR FREIZEIT ■



■ MEHR FREIRAUM

■ MEHR MARGE

DIGITAL BOX

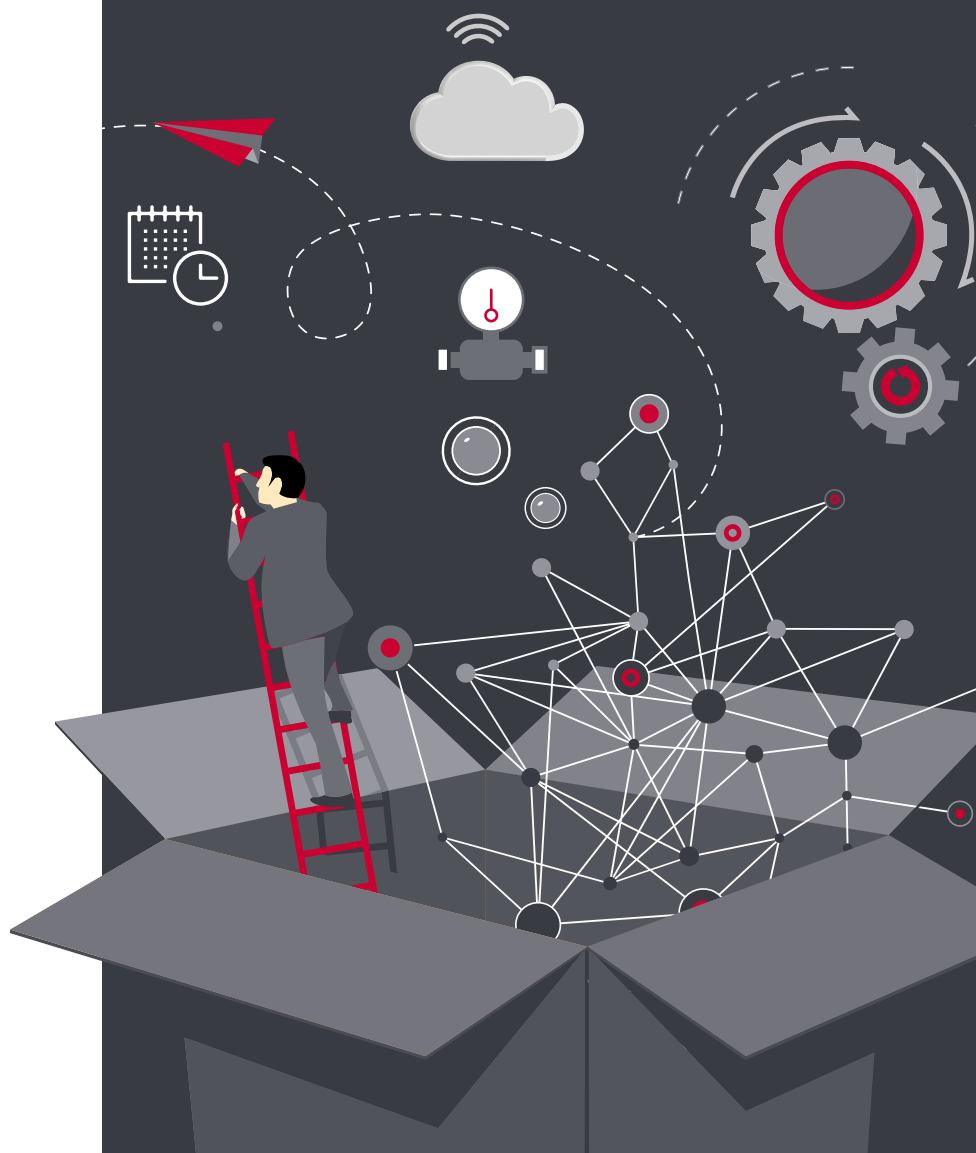
INTELLIGENT GELÖST.
DIGITAL. LOKAL.

■ ONLINE-ZEUGNISVERWALTUNG

Jederzeit vorgangsbezogenen Zugriff auf die Werkprüfzeugnisse und das schon, während das Material kommissioniert wird. Download per Knopfdruck – laden Sie einzelne Zeugnisse oder die Zeugnisse des ganzen Vorgangs einfach herunter.

■ SCHNITTSTELLEN

Um einen zügigen Datenaustausch zu gewährleisten, stellt ITG mit verschiedenen, standardisierten Schnittstellen eine schnelle und fehlerfreie Übermittlung der Stammdaten für die eigene EDV im Branchenformat Datanorm 4.0 bereit.





— HAUPTHÄUSER

■ ITG-STANDORTE

■ ITG-FACHABTEILUNGEN

WIR FÜR SIE VOR ORT

STANDORTVERZEICHNIS

ITG

STANDORTE

ITG ACKERMANN KG
14513 TELTOW | STAHNSDORFER STRAÙE 107
T +49 3329 69141-0
INFO.ACKERMANN@ITG-HANDEL.DE

12099 BERLIN | BERGHOLZSTRASSE 4
T +49 3329 69141-0
INFO.ACKERMANN@ITG-HANDEL.DE

16761 HENNIGSDORF | VELTENER STR. 14
T +49 3329 69141-0
INFO.ACKERMANN@ITG-HANDEL.DE

ITG COLLIN KG
47059 DUISBURG | COLLINWEG
T +49 203 28900-0 | F +49 203 28900-3019
INFO.COLLIN@ITG-HANDEL.DE

ITG COLLIN & STELLING KG
20537 HAMBURG | HAMMER DEICH 70
T +49 40 325645-0 | F +49 40 325645-55
INFO.COLLIN-STEELING@ITG-HANDEL.DE

31135 HILDESHEIM | DAIMLERRING 13
T +49 5121 10299-00 | F +49 5121 10299-29
INFO.COLLIN-STEELING@ITG-HANDEL.DE

ITG DODEN KG
28199 BREMEN | RICHARD-DUNKEL-STRASSE 120
T +49 421 16080-0 | F +49 421 16080-40
DODEN@ITG-HANDEL.DE

ITG HORTMANN KG
57080 SIEGEN | EISERNALSTRASSE 374
T +49 271 233758-0 | F +49 271 233758-11
SIEGEN@ITG-HANDEL.DE

36043 FULDA | EDELZELLER STRASSE 110
T +49 661 380239-0 | F +49 661 390239-11
FULDA@ITG-HANDEL.DE

ITG MITTELDEUTSCHLAND KG
01665 KLIPPHAUSEN | DRESDNER STRASSE 2
T +49 35204 966-0
KLIPPHAUSEN.INFO@ITG-HANDEL.DE

04442 ZWENKAU | BAUMEISTERALLEE 35 - 39
T +49 34203 568-0
KLIPPHAUSEN.INFO@ITG-HANDEL.DE

39126 MAGDEBURG | WÖRMLITZER STRASSE 6
T +49 391 55543-0
KLIPPHAUSEN.INFO@ITG-HANDEL.DE

09247 CHEMNITZ | NORDSTRASSE 20
T +49 3722 503-0
KLIPPHAUSEN.INFO@ITG-HANDEL.DE

99087 ERFURT | JUSTUS-LIEBIG-STRASSE 34
T +49 361 74039-0
ERFURT.INFO@ITG-HANDEL.DE

07819 TRIPTIS | ZEPPELINSTRASSE 3
T +49 36482 8646-0
ERFURT.INFO@ITG-HANDEL.DE

98617 MEININGEN | AN DER WINDE 11
T +49 3693 9424-0
ERFURT.INFO@ITG-HANDEL.DE

ITG SÜD KG
85570 MARKT SCHWABEN | POINGER STRASSE 4
T +49 8121 44-0 | F +49 8121 44-348
INFO.SUED@ITG-HANDEL.DE

91187 RÖTTENBACH | AM HANDELSZENTRUM 1
T +49 9172 6665-0 | F +49 9172 6665-222
INFO.SUED@ITG-HANDEL.DE

70806 KORNWESTHEIM | MARIE-CURIE-STRASSE 1
T + 49 7154 136-480 | F + 49 7154 136-173
INFO.SUED@ITG-HANDEL.DE

83355 GRABENSTÄTT | INNERLOHENER STRASSE 3
T +49 861 704-0 | F +49 861 704-162
INFO.SUED@ITG-HANDEL.DE

86316 FRIEDBERG | SEBASTIAN-MAYR-STRASSE 1
T +49 821 5585-0 | F +49 821 5585-430
INFO.SUED@ITG-HANDEL.DE

95030 HOF | LEOPOLDSTRASSE 50
T +49 9281 608-0 | F +49 9281 608-284
INFO.SUED@ITG-HANDEL.DE

94113 TIEFENBACH | GEWERBERING 1
T +49 8509 910-0 | F +49 8509 910 260
INFO.SUED@ITG-HANDEL.DE

ITG-FACHABTEILUNGEN

HTI EISEN-RIEG KG
64846 GROß-ZIMMERN | RÖNTGENSTRASSE 17
T +49 6071 4991-201 | F +49 6071 4991-191
GROSS-ZIMMERN@ITG-HANDEL.DE

67063 LUDWIGSHAFEN | INDUSTRIESTRASSE 59
T +49 621 549337-52 | F +49 621 549337-20
LUDWIGSHAFEN@ITG-HANDEL.DE
SIEGEN@ITG-HANDEL.DE



IMPRESSUM

ITG MITTELDEUTSCHLAND KG
DRESDNER STRASSE 2 | 01665 KLIPPHAUSEN
T +49 35204 966-0
KLIPPHAUSEN.INFO@ITG-HANDEL.DE
ITG-HANDEL.DE

VERTRETUNGSBERECHTIGT: ANDRÉ BÜHLER
REGISTERGERICHT: AMTSGERICHT DRESDEN
REGISTERNUMMER: HRA 11345
UST-ID: DE 348 862 501

DIE ITG-GRUPPE VERKAUFT IHRE PRODUKTE FÜR DEN FACHGERECHTEN EINBAU DURCH ANERKANNTE ERRICHTERFIRMEN FÜR DIE GRÖßTMÖGLICHE FUNKTIONSSICHERHEIT.

! Alle Angaben in dieser Broschüre sind ohne Gewähr. Technisch bedingte Änderungen, Druckfehler und Irrtümer bleiben vorbehalten. Stand: 11/2023

UNSER IMAGEFILM



ITG
MITTELDEUTSCHLAND

